

取り扱い説明書

対象年齢 3才以上

保護者の方と一緒に読んでください。

この製品は、タカラトミー「ミラクルポッド」をお買い上げいただきまして、誠にありがとうございます。ご使用前に、この取り扱い説明書をお読みください。また、読み終わった後は必ず保管しておいてください。

○写真・イラスト・ゲーム画面と実際の商品とは多少異なる場合がありますのでご了承ください。

警告 (けいこ)

保護者の方へ 必ずお読みください。

●小部品があります。誤飲・窒息の危険がありますので3才未満のお子様には絶対に与えないでください。●ご使用前に取り扱い説明書をよくお読みください。また、読み終わった後は必ず保管しておいてください。

注意 (ちゅうい)

●長時間連続しての使用は避けて、適度に休憩をお取りください。●暗いところで遊ばないでください。●歩きながらのご使用はおやめください。●思わぬ事故の危険があります。●サウンドジュエルは食べ物ではありません。口の中に入れては絶対に入れないでください。●電池を誤使用すると、発熱・破裂・液漏れの恐れがあります。下記に注意してください。・二次電池（充電式電池）は絶対に使用しないでください。・古い電池と新しい電池、いろいろな種類の電池をまぜて使わないでください。・+-（プラスマイナス）を正しくセットしてください。・ショートさせたり充電、分解、加熱、火の中に入れてはしないでください。・方角、電池から漏れた液が目に付いたときはすぐに大量の水で洗い、医師に相談してください。皮膚や服に付いたときは水で洗ってください。・廃棄するときは、自治体の廃棄物処理の指示に従ってください。●思わぬ事故の恐れがありますので、ご使用後は3才未満のお子様の手の届かないところに保管してください。●プラスチック袋を頭から被ったり、顔を覆ったりしないでください。



<使用上のお読み>

○ご使用前に本書をよくお読みください。また、読み終わった後は必ず保管しておいてください。○梱包材は開封後すぐに捨ててください。○落としたり、ぶついたりしないでください。○本体を分解、変形、改造したり、ご自身で修理しないでください。故障の原因になります。○本体は、非防水のため、絶対に濡らさないでください。○直射日光の当たる所、暖房器具の近くなど温度の高すぎる所、低温すぎる所には放置、保管しないでください。○本体に水や食物を入れたり、極端に多湿、多湿ほこりの多い場所での使用、放置、保管は避けてください。火災、感電などの原因になります。○サンナーやペンジン、アルコール類などで絶対に拭かないでください。清掃は乾いた布で軽く拭いてください。○古いのは、将来に起こる出来事保証するものではありません。○長時間遊ばないときは必ず電池を抜いておいてください。○遊び終わったら必ずサウンドジュエルを外してください。○時計精度は日差±10秒以内です。○セットしたサウンドジュエルを無理な方向に引っ張ったり、曲げたりしないでください。

キリトリ線

保証とアフターサービス (必ずお読みください。)

(保証書)所定事項記入及び記載内容をお確かめのうえ、大切に保管してください。保証期間はご購入の日より6ヶ月です。

保証規定
1.保証期間 (お買い上げ日から6ヶ月)内において、正常な使用状態で製造上の不備により故障した場合は、無料にて修理いたします。
2.お客様自身による修理、改造を行った場合は、保証の対象外です。
3.電池及び使用中に生じる汚れ、色、外観上の変化は保証の対象外です。
4.修理可能期間は、通常製造打ち切り後1年間を基準とします。但し、修理に際して類似の代替品を使用することがありますのでご了承ください。
5.保証期間中でも、次のような場合は有料修理・調査となります。
●保証書の提示がない場合。
●保証書に販売店名、販売店の印影、及びお買い上げ日付の記載がない場合。
●保証書の所定事項の未記入、あるいは字句を書き換えられた場合。
●使用上の誤り、取り扱い不注意による故障の場合。
●購入後の輸送・移動・落下・水没等による故障の場合。
●火災・地震・水害及びその他の天災・地変等による故障及び損傷の場合。
●電池の液漏れによる故障及び損傷の場合。
6.この保証書は、日本国内においてのみ有効です。
※修理をご希望される場合には、修理に要する期間を短縮するために、お買い上げ店ではなく、タカラトミーお客様相談室へお問い合わせください。

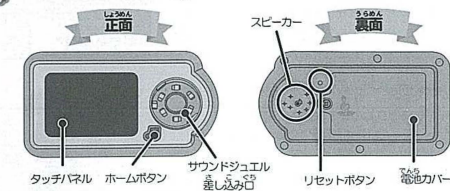
製品が故障した場合、ミラクルポッド本体のサウンドジュエルデータやアイテム名などのデータの復元や保証は一切できません。あらかじめご了承ください。

セット内容

- ミラクルポッド…1個
- サウンドジュエル (アイドルジュエル (カノン)) …1個
- 取り扱い説明書 (本書・保証書付き) …1枚

※セット内容がそろっているか、最初に確認してください。

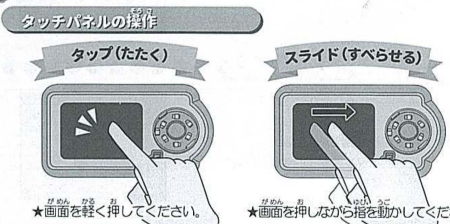
1. 各部名称



- ホームボタン**
- ・押すと電源が入ります。
 - ・電源が入っているときに長押し (約3秒) すると電源が切れます。
- リセットボタン**
- ・リセットボタンは先の細い棒などで軽く押ししてください。
 - ・電池を入れ直したときには、リセットボタンを押ししてください。
- オートオフ機能について**
- ・30秒物にもボタンが押されないと、または入力がない場合、画面が暗くなります。そのままさらに30秒にもしないと、自動的に電源がOFFになります。

- 画面の向きについて**
- ・モードによって、画面表示の向きが異なります。
 - ・それぞれ図のように持って遊んでください。

2. 基本操作



- サウンドジュエルのセットの仕方**
1. 本体のサウンドジュエル差し込み口の凸部分
 2. カサと、サウンドジュエル側面の凹部分
 3. 2カ所を合わせ、垂直に差し込んでください。
 4. 時計回りに止まるまで回します。
 5. サウンドジュエルを外すときは、上記の手順を逆にします。
- ※サウンドジュエルの向きが逆になっていると誤作動しません。
- ※無理やり差し込んだり、外したりしないでください。
- ※遊び終わったらサウンドジュエルは外してください。
- ※故障の原因となりますのでサウンドジュエルは必ずセットしないでください。

3. 電池交換

電池の入れ方

1. 本体裏面の電池カバーを開きます。(プラスドライバーでネジをゆるむ)
2. 単4電池 (別売り) を3本セットします。「+」(プラス)と「-」(マイナス)をよよく確認して、正しくセットしてください。
3. 電池カバーをもとに戻し、しっかりとネジをゆるめてください。

※電池は新品のアルカリ乾電池をご使用ください。
※電池交換は保護者の方が行ってください。

電池交換の仕方

- ・電池残量が少なくなると、「てんちをこうかんしてね!」と表示されます。
- ・音声が小さくなったり、聞こえなくなったり、画面が暗くなったときは、乾電池をすべて新しいものに交換してください。
- ・上記の電池の入れ方を参考に電池を入れ替え、「リセットボタン」を押してください。

本体仕様	
外形寸法	135mm×74mm×27mm
液晶ディスプレイ	2.4インチ型 TFTLCD
解像度	液晶画面 240×320
連続使用時間	新品のアルカリ乾電池使用で約4時間

4. 操作画面の矢印ボタン

画面にこのボタンが表示されている場合、ボタンをタップすることで上下左右にページを切り替えたり文章を送ることができます。このボタンは長押しすることで、早送りすることができます。

5. 初期設定

なまえをい

1. あなたの名前を設定します。名前は6文字まで入力できます。文字ボタンをタップすると、文字入力エリアに文字が入力されます。キーボード切替ボタンをタップすると、キーボードが切り替わります。キーボード内は、△▽をタップして文字を選択してください。
2. 決定は「OK」ボタンをタップしてください。
3. 確認画面で「はい」ボタンをタップすると設定が完了します。

1もじけすボタン

カーソルの1つ前の文字を消します。

じかんをい

1. 現在の時間を設定します。「じ」「ぶん」それぞれの△▽をタップして、時間を設定します。
2. 決定は「OK」ボタンをタップしてください。
3. 確認画面で「はい」ボタンをタップすると設定が完了します。

以上で初期設定は完了です!ここで設定した内容は、「8. アプリーンく画面」の「なまえをい」、「じかんをい」で変更することができます。

6. リズム画面

リズムたちのお世話ができるお部屋です。アイコンをタップするとリズムと遊ぶことができます。画面左上に現在の時刻が表示されています。※本体を縦向きに持って遊んでください。

リズムズとおしゃべり

画面のリズムズをタップすると、リズムズがおしゃべりします。

ごはん

ごはんをあげることができます。

1. あげたいごはんをタップして選びます。
2. 選んだごはんはリズムズの口元までスライドさせて食べさせることができます。

きせかえ

リズムズを着替えることができます。

1. 着せたいコーデを△▽をタップして選びます。
2. 決定は「OK」ボタンをタップします。
3. 確認画面で「はい」ボタンをタップするときせかえが完了します。

もようえ

リズムズの部屋を変更することができます。

1. 変えたいルームを△▽をタップして選びます。
2. 決定は「OK」ボタンをタップします。
3. 確認画面で「はい」ボタンをタップするともようえが完了します。

ミュージック

リズムズといっしょに音楽を聞くことができます。

1. 流したい曲を△▽をタップして選びます。
2. 「スタート」ボタンをタップすると曲が流れます。
3. 途中で終了する場合は「やめる」ボタンをタップします。

ごきげん

リズムズのごきげん状態を見るすることができます。ごきげんが良いと、いろいろなおしゃべりをします。※ごきげんを上げたいときは、ごはんやきせかえ等リズムズのお世話をしてください。※ごきげんの数値はリズムズを変更しても変わりません。

リズムズ変更

新しいリズムズを変更することができます。

1. 変えたいリズムズをタップします。
2. 「OK」ボタンをタップすると、変更が完了します。

※アイドルジュエル (マイ) や、アイドルジュエル (ワカ) をジュエルリストに登録すると、新しいリズムズが追加されます。

6. リズム画面

メッセージ

ミラクルちゅーんず!のなかまたちとメールをすることができます。

- ①「メッセージをおくる」ボタンをタップして、送る人を選択して選びます。
- ②送りたいメール内容をタップして選びます。メールを送った人からメールの返事が帰ってきます。
- ③同じ人に返事を送りたい場合は、「へんしんする」ボタンをタップすると、返信のメッセージをおくることができます。

※メールは20通まで保存します。

※メッセージはメールが届いていない時でも、[8.アプリせんとく画面]から送ることができます。

アラーム設定

アラームの時間を設定することができます。

- ①「へんこする」ボタンを押すと、アラーム時間の設定画面が表示されます。
- ②設定画面では、「じ」「ふん」それぞれの△▽をタップして設定します。
- ③決定は「OK」ボタンをタップします。
- ④確認画面でもう一度「はい」ボタンをタップするとアラーム時間を確定します。
- ⑤アラームを「オン」にすると、設定時間にアラームが鳴ります。ホームボタンを押すと、アラームが止まります。「オフ」にすると、アラームは鳴りません。

※約1分経つと、アラームは止まります。

※アラームが「オン」のときは、毎日同じ時間にアラームが鳴ります。

サウンドジュエルを登録すると、ゲーム内で使用できるアイテムをもらえることがあります。また、ミラクルポッド内のミニゲームでもアイテムをもらえることがあります。

※ミニゲームでもらったアイテムは一度使用するとなくなります。

※アイテムの数字は使える回数です。

※ジュエル登録でもらったアイテムは毎回使ってもなくなりません。

7. ミラクルちゅーんず! 変身遊び

サウンドジュエルをセットして変身遊びをすることができます。

- ①サウンドジュエルをジュエル差し込み口にセットします。

※サウンドジュエルのセット方法は【2.基本操作：サウンドジュエルのセットの仕方】を参照ください。

- ②リズムズが登録された後に楽器画面になるので、画面をスライド、または2回タップすると変身遊びがはじまります。

※サウンドジュエルの種類によっては楽器画面が異なるものがあります。

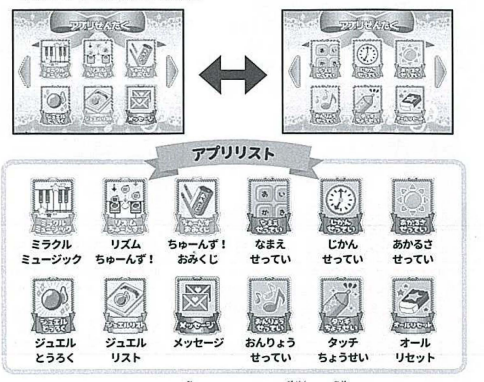
※サウンドジュエルの種類によっては変身遊びができないものがあります。

ミラクルちゅーんず! になって ネガティブジュエラーをチューンアップ!

初めてセットしたサウンドジュエルの場合、変身画面のあと本体のジュエリストに自動的に登録され、ジュエルの種類によってはミラクルポッド内で使用できるアイテムをゲットすることができます。

8. アプリせんとく画面

リズムズ画面からホームボタンを押すと、アプリせんとく画面を表示します。アプリせんとく画面は2ページあり、◀▶をタップするか、左右にスライドするとページが切り替わります。



「ホームボタン」を押すと「リズムズ画面」に戻ります。

ミラクルミュージック

楽器を弾いて遊ぶミニゲームです。

- ①「はじめる」ボタンをタップすると始まりです。
- ②画面の鍵盤をタップして演奏することができます。遊べるモードは3種類です。
 - ・演奏モード：鍵盤をタップして自由に演奏することができます。
 - ・ミュージックモード：◀▶をタップして曲を選択し「再生」ボタンをタップすると曲を聴くことができます。
 - ・合奏モード：「合奏」ボタンをタップすると再生している曲に合わせた音階（鍵盤）を弾くことができます。
- ③「がっさちんじ」ボタンをタップすると、がっさちんじリストに切り替わります。楽器を選択すると、②の画面に戻ります。鍵盤をタップすると、選択した楽器の音が変わります。

※曲や楽器の数字は使える回数です。

サウンドジュエルを登録すると、ゲーム内で使用できる「曲」や「楽器」をもらえることがあります。また、ミラクルポッド内のミニゲームでも「曲」や「楽器」をもらえることがあります。

リズムちゅーんず!

落ちてくる音符をリズムに乗りながらキャッチするミニゲームです。

- ①「はじめる」ボタンをタップすると始まりです。
- ②「ゲームスタート」をタップすると、ゲームが開始します。
- ③音符が上から落ちてきます。落ちてくる音符の下にあるリズムをタイミングよくタップします。
- ④11個以上キャッチ成功でゲームクリアです! クリアすると、アイテムがもらえます。

※アイドルジュエル(マイ)をジュエリストに登録するとプレミアムバージョンで遊ぶことができます。

ちゅーんず! おみくじ

今日の運勢をくらのすげが占ってくれます。

- ①「はじめる」ボタンをタップすると始まりです。
- ②「ゲームスタート」をタップすると、ゲームが開始します。
- ③おみくじの箱をタップすると結果が表示されます。どんな結果かは、お楽しみに!

※アイドルジュエル(フカ)をジュエリストに登録するとプレミアムバージョンで遊ぶことができます。

9. ジュエルとうろく

ジュエリストにサウンドジュエルを登録することができます。

- ①右側の待機画面が出たら、ジュエルをジュエル差し込み口にセットします。
- ②サウンドジュエルのセット方法は【2.基本操作：サウンドジュエルのセットの仕方】を参照ください。
- ③ジュエルの登録が完了すると、各ジュエルごとの異なるアイテムをゲットすることができます。

※サウンドジュエルの種類によってはアイテムをもらえないものもあります。

ジュエリスト

ミラクルポッドに登録されているサウンドジュエルを見ることができます。

- ①◀▶をタップすると、ページを切り替えることができます。また、サウンドジュエルをタップすると、リズムズがジュエル名を読み上げます。

なまえせいでい

設定した名前を変更することができます。

操作方法【5.初期設定：なまえせいでい】を参照してください。

じかんせいでい

設定した時間を変更することができます。

操作方法【5.初期設定：じかんせいでい】を参照してください。

あかるさせいでい

画面の明るさを調整することができます。

- ①マークをタップして画面の明るさを5段階で調整します。
- ②OKボタンをタップすると設定が完了します。

おんりょうせいでい

音量を変更することができます。

- ①マークをタップして音量を5段階で調整します。
- ②OKボタンをタップすると設定が完了します。

タッチちようせい

タッチ位置の調整をすることができます。

- ①画面にマークが表示されます。このマークが表示されることを順番にタップしてください。
- ②タップし終わると、調整が完了します。

オールリセット

本体のデータをすべて消します。一度消したデータはもとに戻りません。間違えてデータを消さないように注意してください。

- ①確認画面が表示され「はい」ボタンをタップします。確認画面が表示され、もう一度「はい」ボタンをタップすると、オールリセットを確定します。
- ②本体のデータがすべて消え、購入時の状態に戻ります。

10. Q & A

- ★音がでない。
「おんりょうせいでい」(⇒[8.アプリせんとく画面：おんりょうせいでい])を確かめてください。または電池残量が少ない可能性がありますので、新しい電池に入れ替えてみてください。(⇒[3.電池交換])
- ★タッチパネルの入力がうまくいかない。
反応が悪い場合は、少し強めに押しみるか、指の腹ではなく爪の先で押してみてください。または「タッチちようせい」(⇒[8.アプリせんとく画面：タッチちようせい])を試してみてください。
- ★画面が見づらく、暗い。
「あかるさせいでい」(⇒[8.アプリせんとく画面：あかるさせいでい])を変えてみてください。または電池残量が少ない可能性がありますので、新しい電池に入れ替えてみてください。(⇒[3.電池交換])
- ★電池交換画面が出た。
電池残量が少ないと電池交換画面が表示されます。電池交換を行ってください。(⇒[3.電池交換])
- ★電源が入らない。
電池交換画面がなくても、電源が入らない場合があります。その場合も、電池交換を行ってください。必ず新品のアルカリ電池を使い、いろいろな種類の電池を混ぜないようにしてください。(⇒[3.電池交換])
- ★画面が映らない、動かない、表示がおかしい。
ホームボタンを約1秒以上押してください。それでも直らない場合は、リセットボタンを押してください。(⇒[1.各部名称]リセットボタン)
- ★時計がずれている。
電池交換やリセット後、時計にずれが生じることがあります。その際は再設定してください。(⇒[5.初期設定：じかんせいでい])

タカラトミーは「子供たちに安全で楽しいおもちゃと玩具を第一に提供しております。そのため、特に子供に有害な成分が含まれておらず、幼児に使用可能と判断し、年齢に応じたおもちゃの提供を心がけております。また、おもちゃの安全性を確保するために、おもちゃの製造工程において、厳格な品質管理を実施しております。おもちゃの安全性を確保するために、おもちゃの製造工程において、厳格な品質管理を実施しております。

お問い合わせ先：〒124-8511 東京都葛飾区立石 7-9-10 株式会社タカラトミー 総務部 0570-041031 (受付時間：平日 9:00~18:00)

http://www.takaratomy.co.jp/support/index.html

販売元：株式会社タカラトミー

キリトリせん

保証書

ミラクルポッド

フリガナ	TEL
ご住所	FAX
フリガナ	Email
お名前	年齢
お買い上げ日	年 月 日
販売店名	印

(販売店名もきも無効です。)

保証規定につきましては裏面をご覧ください。

故障内容記入欄

販売元：株式会社タカラトミー
〒124-8511 東京都葛飾区立石 7-9-10
0570-041031
PHS: IP電話等からのお問い合わせは 03-5850-1031
お登録ください。お申し込みいただいたお客様の個人情報、商品の修理の目的でのみ利用させていただきます。適切な管理をいたします。個人情報等の具体的な取り扱い規約につきましては、以下のホームページをご覧ください。
http://www.takaratomy.co.jp/privacypolicy/index.html

保証期間 お買い上げ日より6ヶ月