

このシートは、シシユリーナ  
ハローキティ たっどりセットを  
つくる時に使います。

つくりたいものと同じ形のキャンパス  
をお手本シートに貼って使ってください。

お手本シート



お手本シートのポイント

- ①のマークからぬいじはじめよう!
- 矢印の向きは、縫うハロキティの向きに  
合わせてください。
- ②のマークの付いたところは、デコパーツをつけよう!
- ③のマークの付いたところは、縫うハロキティの向きに  
合わせてください。

①のマークからぬいじはじめよう!

- 矢印の向きは、縫うハロキティの向きに  
合わせてください。
- ②のマークの付いたところは、デコパーツをつけよう!
- ③のマークの付いたところは、縫うハロキティの向きに  
合わせてください。

デコパーツ、デコパーツ



デコパーツの向きとシール裏面の書きの向きが同じになります。シール裏面の書きの向きが同じになるように注意してください。



丸型 ハロキティ

はじめてでも  
つくりやすいよ!

使うハロキティの色

POINT!

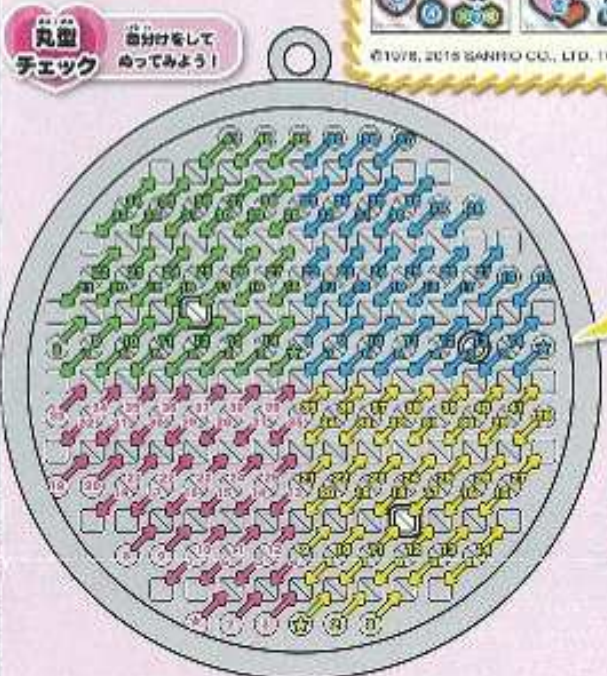
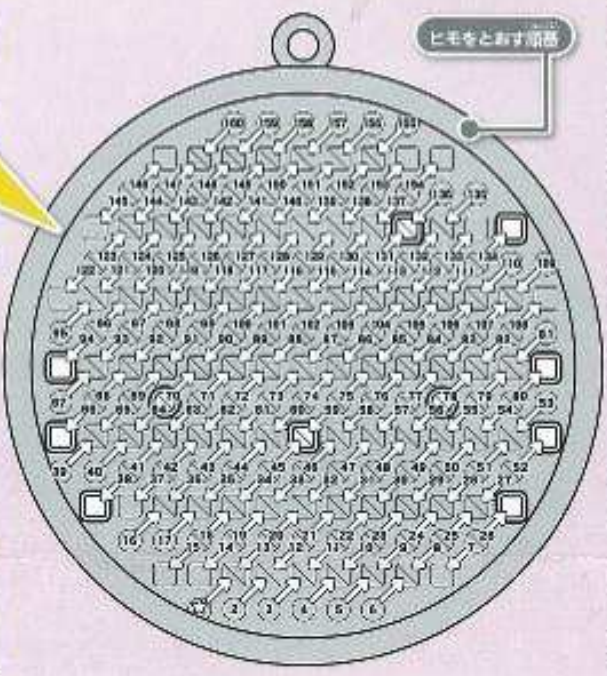
①と②の2列分だけぬいじが  
1列できるよ!

ぬいじはじめの矢印の向きからハロキティと  
おそろいに縫ってあげよう!



ぬいじのすすめ方

ぬいじの向きは、  
矢印の向きに  
合わせていくよ!



丸型 チェック

色分けをして  
ぬいてみよう!

使うハロキティの色

POINT!

ピンクから1色ずつ順番にぬいていこう!黄色は、ピンクと同じ  
ように並列からぬいじ始めるけど、上の角と端は右側からぬいじ  
始めるので、ぬいじはじめの矢印の向きに注意しよう!



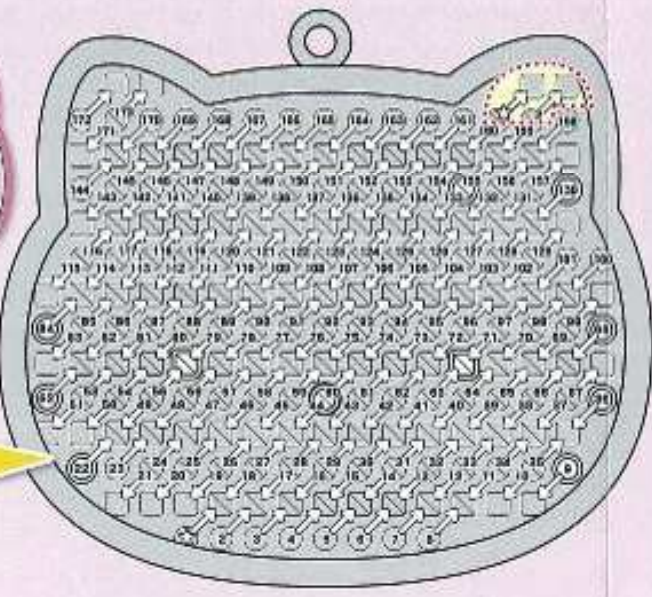
ハローキティ 2色用につけて  
リボン(ハート)

使うハロキティの色



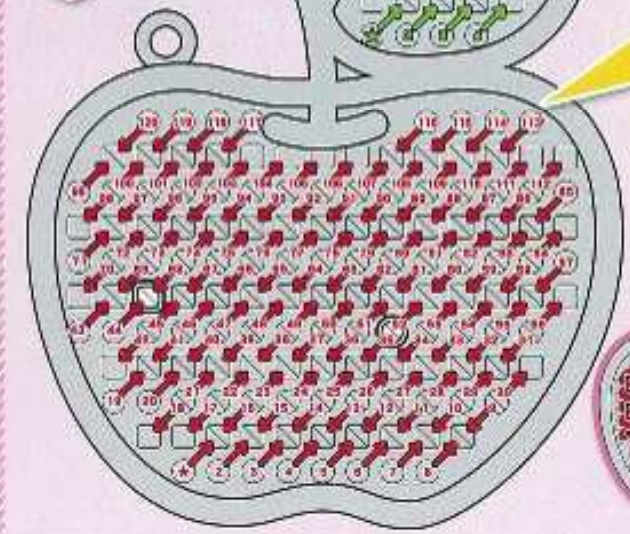
POINT!

丸型と同じように並列から順番に  
ぬいていこう!左耳までぬいたら、  
1個ハロキティを切って止めてね。残りは  
並列でぬかれた右側の角からぬい  
じよう!右側の2列分は、ぬいじが少な  
いのでキャンパスの裏に少し縫っ  
てハロキティとぬいてあげよう!



リンゴ

色分けをして  
ぬいてみよう!



POINT!

キャンパスの裏のハロキティの向き  
を確認しよう!

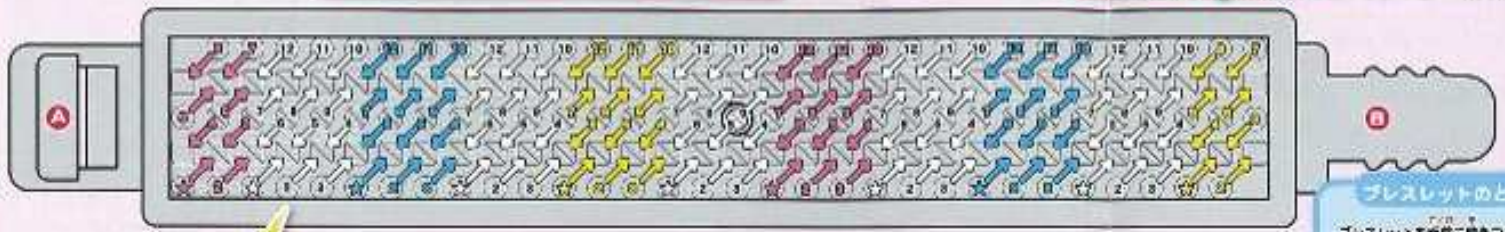
りんごのヘタの16~17列分は上向きのようにハロキティをつけ  
てぬいてみよう!



**ブレスレット** たくさんの目で もようをつくらう!



**リボン** せまい縫目を ぬってみよう!



**POINT!**  
左側のピンクから1番ずつ順番に ぬっていきこう!



**ブレスレットのぬり方**  
ブレスレットを手首に巻くにつれて、Aの 7列にBの糸分を裏から通します。

**POINT!**  
1番下の線から1番ずつ順番にぬって いくうちに同じ色の糸は自動的に糸の位置 が変わってぬりやすくなります!



**POINT!**  
左側→真ん中→右側の順番で、1箇所ずつぬっていきこう!

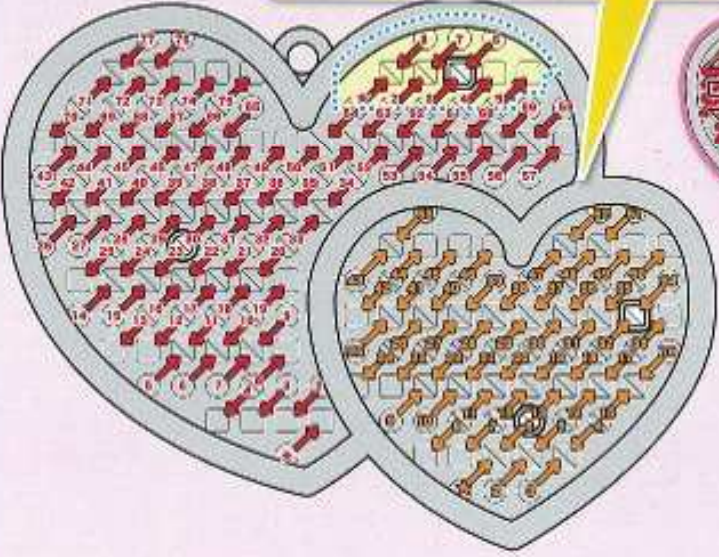


**ダブル ハート** むずかしい形に チャレンジ!

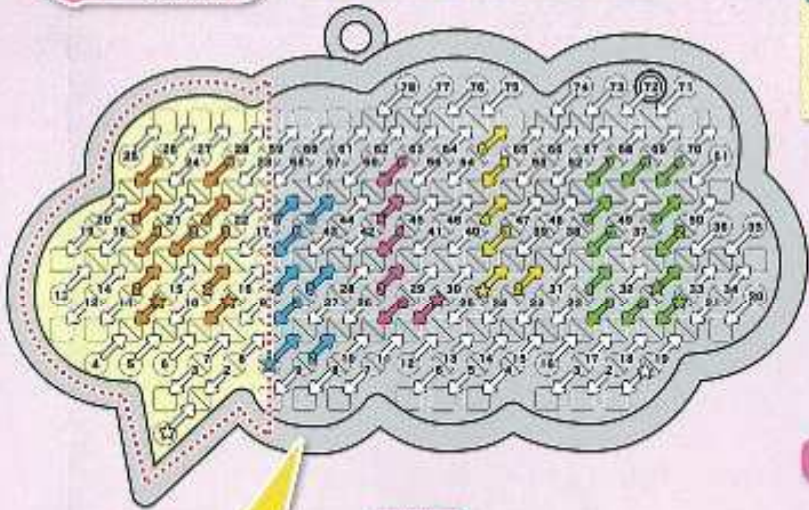


**POINT!**  
赤(大きいハート) オレンジ(小さいハート)  
キャンパスの 裏のビードの動き (wood)

赤は64~65、オレンジは46~47、52~53とそれぞれにビードをつけてぬり箇所があるよ! 上面を順番にぬれないように注意しよう! 赤は右側にぬられた部分とそれ以外の2箇所に分けてぬるので、それぞれのぬりはしめの糸の位置に注意!



**ふぎだし** 文字などの むずかしい形に チャレンジ!



**POINT!**  
最初にオレンジ、青、ピンク、黄緑、紫の文字の部分からぬりはじめよう! ぬりやすめも方向 が間違えやすいので、ぬりはしめの糸の位置や右側にあるぬりはしめのすまみ方を参考に 注意してぬり! 文字が全てぬり終わったら白で残りのすまみをぬりつつ歩いていこう!  
先にぬった文字の部分をとばすように順番にぬられた部分とそれ以外の2箇所に分けて 全体をぬっていきこう!

