



対象年齢  
**6才以上**

※セット内容物以外は  
 全て別売りです。

セット内容  
 ・超運動!ポケモンテラスタルオーブDX本体×1・スペシャルフレンドピック「リザードン」×1・スペシャルフレンドピック「ソウブレイズ」×1・ストラップ×1・取扱説明書(本書)×1

単4形テスト用電池2本内蔵 WITH 2("AAA"SIZE) TEST BATTERIES  
 単4形アルカリ乾電池2本使用(電池は別売りです。)※ご購入後、交換してください。  
 REQUIRES 2 LR03("AAA"SIZE) BATTERIES (NOT INCLUDED)

©Nintendo・Creatures・GAME FREAK・TV Tokyo・ShoPro・JR Kikaku ©Pokémon  
 ©2024 Pokémon. ©1995-2024 Nintendo/Creatures Inc./GAME FREAK inc.  
 ポケットモンスター・ポケモン・Pokémonは任天堂・クリーチャーズ・ゲームフリークの登録商標です。

この度は、タカラトミー「超運動!ポケモン テラスタルオーブDX」をお買い上げいただきまして、誠にありがとうございます。ご使用前に取扱説明書(本書)をよくお読みください。また、読み終わった後は、必ず保管しておいてください。

※写真の光や効果、動きの軌跡はイメージです。  
 ※写真やイラストは実際の商品とは一部異なる場合があります。

**警告 (けいこく)**  
 保護者の方へ 必ずお読みください。  
 ●小部品があります。誤飲・窒息の危険がありますので3才未満のお子様には絶対に与えないでください。

**注意 (ちゅうい)**  
 ●ご使用前に、取扱説明書(本書)をよくお読みください。また読み終わった後は必ず保管しておいてください。●ストラップは必ず手首に取り付けた状態で遊んでください。●暗いところで遊ばないでください。●強い光や光の点滅によって気分が悪くなった場合は、直ちに使用を中止してください。その後も不快感が続く場合は、医師の診察を受けてください。●電池を誤使用すると発熱・破裂・液漏れの恐れがあります。下記に注意してください。●二次電池(充電式電池)は、絶対に使用しないでください。●古い電池と新しい電池、いろいろな種類の電池を混ぜて使わないでください。●+-(プラスマイナス)を正しくセットしてください。●遊んだ後は必ずスイッチを切り電池をはずしてください。●ショートさせたり充電、分解、加熱、火の中に入れてたりしないでください。●万一、電池から漏れた液が目に入ったときはすぐに大量の水で洗い、医師に相談してください。皮膚や眼に付いたときは水で洗ってください。●廃棄するときは、自治体の廃棄物処理の指示に従ってください。●ストラップは指に巻き付けたりしないでください。血が通わなくなり危険です。●ぶつけたり、ふりまわすなど乱暴な扱いはしないでください。●思わぬ事故の恐れがありますので、ご使用後は3才未満のお子様手の届かないところに保管してください。

〈使用上の注意〉○ポケモンフレンドと一緒に遊ぶ際はマシンの指示に従って正しく遊んでください。○人や動物、物にぶつかけたりするなど乱暴な遊びをしないでください。○マシンのスクャンフィールドに、テラスタルオーブとフレンドピック以外のものを置かないでください。○テラスタルオーブとフレンドピックをマシンのスクャンフィールドに強くこすりつけないでください。○テラスタルオーブのシールは、はがさないでください。○高温、多湿の場所には絶対に保管しないでください。○水にぬらさないでください。○火気に近づけないでください。○商品が入っている袋は包装材です。開封後はすぐに捨ててください。

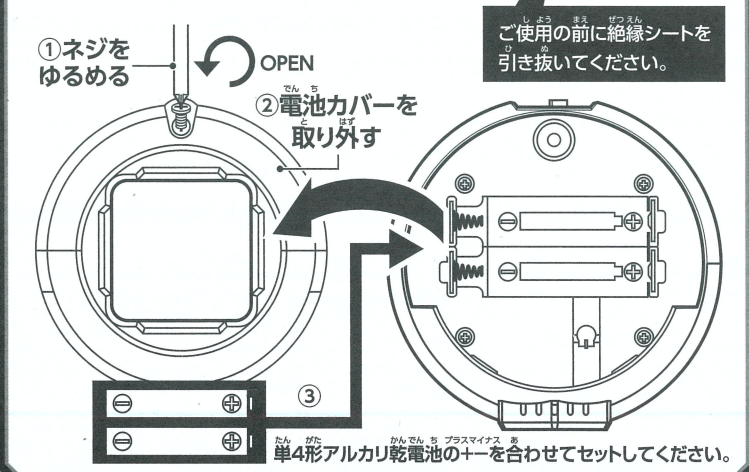
**超運動! ポケモン テラスタルオーブDX の遊び方!!**

**電池交換の仕方**

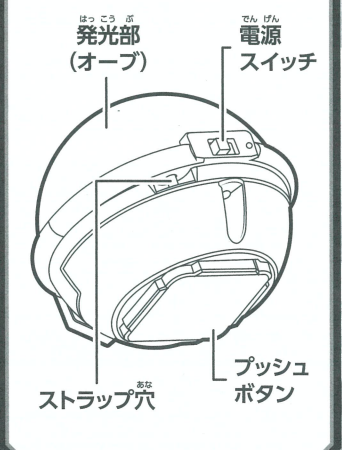
- 単4形テスト用電池2本内蔵
- 必ず保護者の方が行ってください。●単4形アルカリ乾電池2本使用(別売り)
  - ①電池カバーのネジを+ドライバーを使ってゆるめます。
  - ②電池カバーを取り外します。
  - ③単4形アルカリ乾電池を+-(プラス、マイナス)の向きを間違えないように正しくセットしてください。
  - ④電池カバーを元に戻して、+ドライバーでネジを締めます。

電池セットでは以下のことを必ず守ってください。

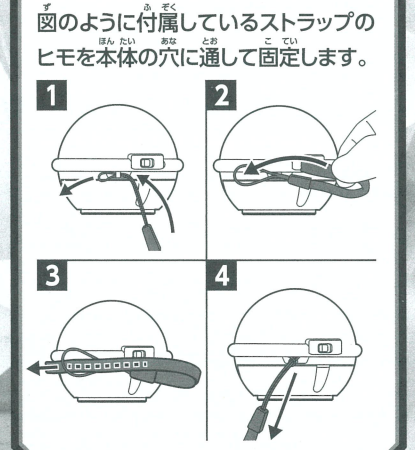
- ・新しい電池と古い電池は混ぜて使わない。
  - ・種類の違う電池を混ぜて使わない。
- ※本製品には動作確認のためのテスト用電池がセットされています。



**本体各部の名称**



**ストラップの取り付け方**



**電源オン!**

本体側面の電源スイッチをスライドさせて電源を入れます。

遊び終わったら必ず電源をオフにしてください。何も動作や反応させない状態になると「テラスタルオーブモード」の場合はおよそ5分、「フレンドモード」の場合はおよそ10分で電源がオフになります。再び遊ぶときは電源スイッチをオンに入れ直してから遊んでください。遊ぶときは周囲の人や物にぶつからないように確認してください。

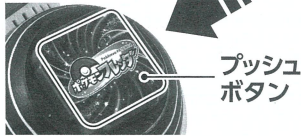
**テラスタルオーブモード** 電源オフまで およそ **5分**

**フレンドモード** 電源オフまで およそ **10分**



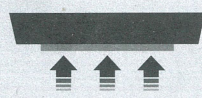
遊び方のモードは  
2種類あるよ!

「プッシュボタン」で  
遊びたいモードに  
切り替えます。

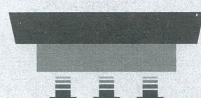


モード変更の仕方

テラスタルオーブ  
モード  
(押し込む)



フレンド  
モード  
(押し出す)



# 1 テラスタルオーブモード

プッシュボタンで切り替えてリコたちになりきろう!  
テラスタルオーブを振ると18種類のテラスタイルの  
イメージカラーにチェンジ!

1 プッシュボタンを  
押し続けるとボイスを  
順番に変更でき  
ます。



プッシュボタンを押す

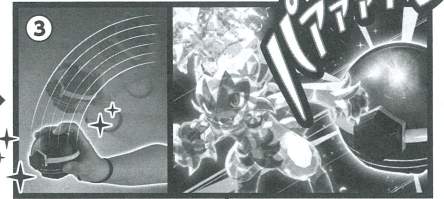
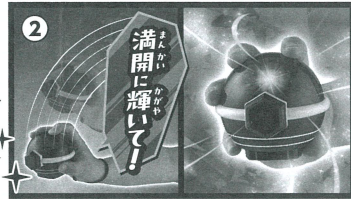
カチャ

▶リコ▶ロイ▶ドット  
▶フリード▶アメジオ

リコに戻る

2

①トレーナーのボイスが流れます。②本体を振ると決め台詞ボイスが流れ、発光します。  
③再度本体を振ると効果音が流れ、18種類のテラスタイルのイメージカラーに発光しトレーナーのボイスが流れます。  
④もう一度本体を振ると②に戻ります。



4

# 2 フレンドモード

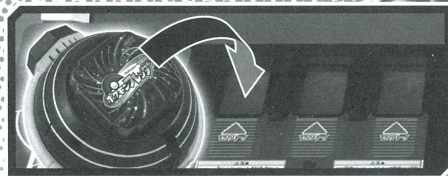
テラスタルオーブが発光するぞ!  
本体を振るとテラスタルの輝く音が流れる!  
ポケモンフレンドにセットして遊ぼう!



ポケモンフレンドと超連動!

テラスタルオーブをスキャンフィールドに  
当ててテラスタル発動だ!

超連動して  
100% テラスタル  
発動!



注意  
事項

テラスタルオーブのプッシュボタンの  
シールははがさない!  
ポケモンフレンドで使用できなくなります。

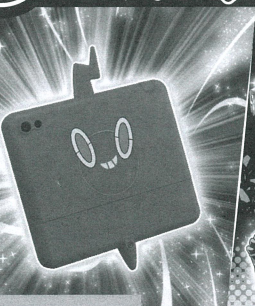
テラスタルオーブをマシンにつけない!  
怪我や故障の原因となります。特にポケモンフレ  
ンドの操作の際にもご注意ください。

※本体をフレンドモードにして遊んでくだ  
さい。※プッシュボタン底面部分をスキャン  
フィールドにしっかり当ててください。

※詳しい使い方は、ゲームに表示される案内にしたがってください。※ポケモンフレンドでテラスタルを発動させる  
ためには、テラスタルマークが付いているフレンドピックが必要です。テラスタルは1バトルにつき1回発動できます。

スマホとPadと超連動!

※本体をフレンドモードにして遊んでください。



スマホとPadとの連動機能について詳しくは公式HPへ

[www.takaratomy.co.jp/products/pokemon/rotom\\_pad/](http://www.takaratomy.co.jp/products/pokemon/rotom_pad/)

※詳しい使い方は、スマホとPad内で表示される案内にしたがってください。  
※スマホとPadは別売りです。本体には含まれません。

詳しくはHPをチェック!!

ポケモンフレンドとの連動機能について  
詳しくは公式HPへ  
[www.takaratomy.co.jp/  
products/pokemon/new\\_terastal\\_orb/](http://www.takaratomy.co.jp/products/pokemon/new_terastal_orb/)



ポケモンフレンドは全国の玩具  
売場やアミューズメント施設(一  
部店舗を除く)で遊べるぞ!  
遊べるお店や最新情報は公式  
ホームページをチェック!



[pokemonfrienda.com](http://pokemonfrienda.com)

本製品に含まれるスペシャルフレンドピック「リザードン」  
「ソウブレ」  
と超連動!ポケモンテラスタルオーブDXに  
関するお問い合わせ

タカラトミーでは子どもたちに安全で楽しいおもちゃと夢を第一に考えております。  
そのため、常に製品に対し研究、改良を行っており、お買い上げ時期によって同一  
製品の中にも多少異なるものや、パッケージの写真やイラストなどと異なる場合が  
ございますがご了承ください。製品につきましては、万全の注意をはらって製造に  
当たっておりますが、万一お気付きの点がございましたら下記までご連絡ください。

タカラトミーグループお客様相談室 おかけ間違いのないようご注意ください  
☎0570-041031  
電話受付時間 10~17時 月曜日~金曜日(土日・祝日を除く)  
[タカラトミーサポート] 本製品のお客様サポートは日本国内での  
ご購入かつ日本国内からのお問い合わせに限りです。  
(Customer service is only available in case this  
product purchased in Japan and inquired from Japan domestic.)



発売元: 株式会社 タカラトミー  
〒124-8511 東京都葛飾区立石 7-9-10  
●たのしいタカラトミーの情報はインターネットで [www.takaratomy.co.jp](http://www.takaratomy.co.jp)  
© TOMY



ポケモンフレンドについてのお問い合わせは  
下記へお電話をお願いいたします。

タカラトミーアーツアミューズメント事務局

0570-783-170

ナビダイヤル  
受付時間 土日祝日を除く 平日10時~17時  
※通話料はお客様負担となります。