

単3形アルカリ乾電池2本使用(電池は別売りです) REQUIRES 2LR6("AA"SIZE) BATTERIES (NOT INCLUDED)

※イラストや写真などはイメージです。実際の商品とは異なる場合があります。 ※多色のマーブルデザインのため、模様には個体差がございます。

保護者の方とお読みください。

この度は、タカラトミー「だっこしてネルン メロディプラス パジャマにおきがえセット」をお買い上げいただきまして、誠にありがとうございます。ご使用前に、この取り扱い説明書をよくお読みください。また、読み終わった後は必ず保管しておいてください。

株式会社 タカラトミー

〒124-8511 東京都葛飾区立石 7-9-10

タカラトミーでは子どもたちに安全で楽しいおもちゃと夢を第一に考えております。そのため、常に製品に対し研究、改良を行っており、お買い上げ時期によって同一製品の中にも多少異なるものや、パッケージの写真やイラストなどと異なる場合がございますがご了承ください。製品につきましては、万全の注意をはらって製造に当たっておりますが、万一お気付きの点がございましたら下記までご連絡ください。

タカラトミーグループ お客様相談室 おかけ間違いのないようご注意ください

0570-041031

電話受付時間 10~17時 月曜日~金曜日(土日・祝日を除く)

タカラトミーサポート | 検索 | 本製品のお客様サポートは日本国内でのご購入かつ日本国内からのお問い合わせに限ります。

(Customer service is only available in case this product purchased in Japan and inquired from Japan domestic.)

●たのしいタカラトミーの情報はインターネットで [www.takaratomy.co.jp](http://www.takaratomy.co.jp)

©TOMY

Manufactured for and distributed in USA by MOOSE TOYS LLC of 737 Campus Square West, El Segundo, California 90245.

Manufactured for and distributed in Australia by MOOSE ENTERPRISE PTY LTD of 29 Grange Rd, Cheltenham, Victoria, 3192, Australia.

Manufactured for MOOSE ENTERPRISE (INT) Pty Ltd of 29 Grange Rd, Cheltenham, Victoria, 3192, Australia, for all other countries.

©2024  
www.moosetoy.com  
info@moosetoy.com  
MADE IN CHINA



警告 (けいこく)

保護者の方へ 必ずお読みください。

●小部品があります。誤飲・窒息の危険がありますので、3才未満のお子様には絶対にあたえないでください。●火に近づけないでください。

注意 (ちゅうい)

●おしゃぶりは食べ物ではありません。口の中には絶対に入れてください。窒息などの危険があります。●落としたり、ぶつかけたり、無理な力をかけたり、分解しないでください。●思わぬ事故の恐れがありますので、ご使用後は3才未満のお子様の手の届かない所に保管してください。●プラスチック袋を頭から被ったり、顔を覆ったりしないでください。窒息する恐れがあります。●耳の近くで音を鳴らさないでください。●ネルンの目に指をはさまれないように注意してください。はさまれてケガをする恐れがあります。●おしゃぶりにはヒモがついています。ヒモを指に巻き付けて遊ばないでください。●電池を誤使用すると発熱・破裂・液漏れの恐れがあります。下記に注意してください。・二次電池(充電式電池)は、絶対に使用しないでください。・古い電池と新しい電池、いろいろな種類の電池を混ぜて使わないでください。・+(プラスマイナス)を正しくセットしてください。・遊んだ後は必ずスイッチを切り電池をはずしてください。・ショートさせたり充電、分解、加熱、火の中に入れてたりしないでください。・万一、電池から漏れた液が目に入ったときはすぐに大量の水で洗い、医師に相談してください。皮膚や服についたときは水で洗ってください。・廃棄するときは、自治体の廃棄物処理の指示に従ってください。

【使用上の注意】 ○製品の性質上、毛が抜けやすくなっております。予めご了承ください。また、抜けた毛をあやまって飲み込まないようにご注意ください。○包装材は開封後すぐに捨ててください。○ご使用前に取り扱い説明書をよくお読みください。また、読み終わった後は必ず保管してください。○直射日光の当たる所、暖房器具の近くなど温度の高すぎる所、低すぎる所には置かないでください。○本製品は非防水のため、絶対に濡らさないでください。万一、水などで濡れた場合は、吸水性の良い布で水分を取り除いてください。○ぬいぐるみ本体や、パジャマが汚れた場合、中性洗剤を含ませてきつくしぼった布などで拭き取ってください。○誤飲などの思わぬ事故を防止するため、電池ボックスをネジ留めしてあります。電池挿入や交換の際はドライバーをご使用ください。○誤作動して正常状態に戻らない場合は、電池または電源を入れ直してください。

各部名称

おしゃぶりを入るとちゅばちゅば音をたてます。

おでこの部分にセンサーが入っています。なでなですると目を閉じます。

おなかの部分にセンサーが入っています。なでると笑い声を出します。

ヒモでネルンにつながっています。

おなかの部分にセンサーが入っています。なでると笑い声を出します。

電池ボックス

電源スイッチ

おなか

おしゃぶり

ブランケット

め

頭をなでなでしたり、おしゃぶりを口に入れたりすると、開けたり閉じたりします。 ※目の中に指や物を入れないでください。

遊ぶ前に

★電池の入れ方

★電源の入れ方・遊び終わったら

電源スイッチをオンにします。遊び終わった後は必ず電源スイッチをオフにしてください。

★オートオフモード

※ネルンが声を出さなくなります。電源スイッチが入った状態で何も操作を行わずに約3分半放置すると、自動的にオートオフモードに入ります。起こしたい場合は、おしゃぶりを入れ直すか、電源スイッチをオフにし、再度オンに戻してください。

①本体の背中側の面ファスナーを開き、電池ボックスのネジを+(プラス)ドライバーでゆるめます。

②電池ボックスを開けて、単3形アルカリ乾電池2本(別売り)の+(プラスマイナス)をよく確認して正しくセットしてください。

③電池ボックスを先に閉めてください。

④電池ボックスのネジを+(プラス)ドライバーでしっかりと締めてください。

※電池はアルカリ乾電池をご使用ください。

※電池交換は保護者の方が行ってください。電池交換のときは電源スイッチをオフにしてください。

※うまく作動しないときは電池が少なくなっている可能性があります。その際は電池交換を行ってください。

※電池の飛び出しを考慮し、電池ボックスをネジ留めしています。

※遊んだ後は必ず電源をオフにしてください。

メロディモード★

すずすずメロディが流れます

スイッチオフ ○

スイッチがオフの状態です

スイッチオン |

笑ったり寝息をたてたりします



セット内容

ネルン本体...1 (おしゃぶり付き)

パジャマ...1セット

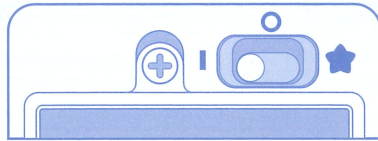
ブランケット...1

とあつがせつめいしよ  
取り扱い説明書...1

こんなときは

現象	対処方法
・目がゆっくり動く	・電源スイッチをオフやメロディモードではなく、オンにしてください。
・目が全く動かない	・新しいアルカリ電池に交換してください。
	・電池のプラスマイナスを確認してください。
・おしゃぶりを入れても反応しない	・オートオフモードになっている場合があります。電源スイッチをオフにし、再度オンに戻してください。
	・おしゃぶりの向きに注意してもう一度口の中に入れてください。
	・おしゃぶりは口の中央のスイッチが押されるように設計されています。奥までしっかりと押し込まれているか確認してください。
・頭・おなかをなでても反応しない	・電源スイッチがオフやメロディモードになっていないか確認してください。
	・頭やおなかのセンサーにしっかりと触れてください。
・電池の消耗が激しい	・遊ばないときはスイッチをオフにしてください。





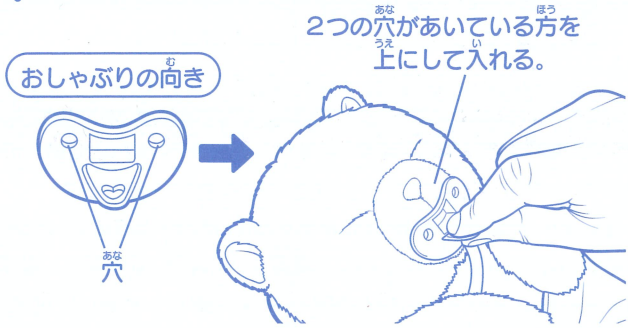
電源スイッチを★の位置にあわせてオンにします。

★おせわのとき

ネルンをかわいがってあげよう!

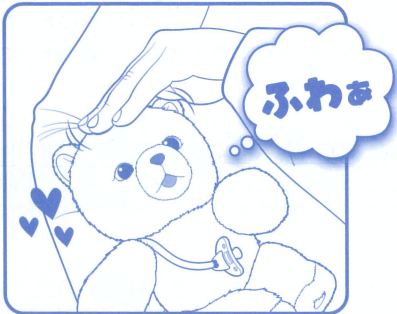
① おしゃぶりを使う

ネルンにつながっているおしゃぶりを右のイラストの向きで口の中に入れてください。目を閉じてチュパチュパ音を立てたり、寝息などの色々な声を出します。おしゃぶりを取ると、目を開けてかわいい声を出したり、げっぷをすることもあります。



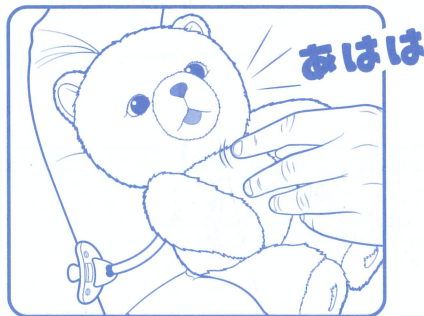
② 頭をなでなでしよう

かわいい声を出します。  
※頭とおなかを同時に触ると、うまく声を出さない場合があります。



③ おなかをくすぐってみよう

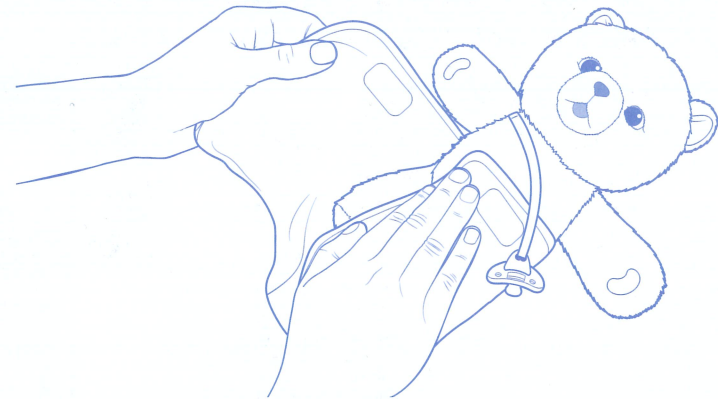
楽しそうに笑います。長くくすぐった分、長く笑ってくれます。  
※頭とおなかを同時に触ると、うまく声を出さない場合があります。



★おねんねのとき ネルンを上手に寝かしつけてみよう!

【おねんねさせる前に】

ブランケットでネルンの体をくるんでください。



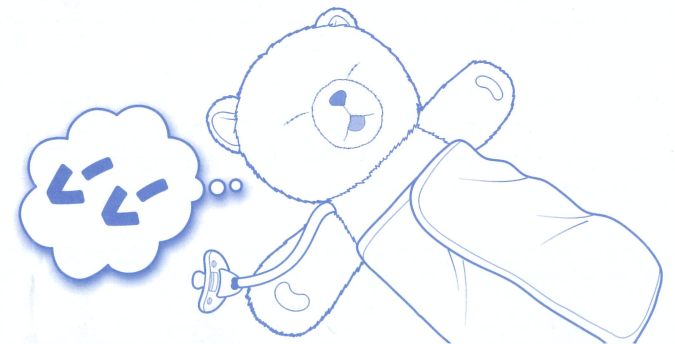
～ネルンをおねんねさせるには2種類の方法があります～

① おしゃぶりでおねんねさせてみよう!

おしゃぶりを入れたまま、そのままにしてください。

② そっと寝かせてみよう!

そっと寝かせて、そのままにしてください。



目を開けたり閉じたりしながら、声を出したり、寝息を立てながらおねんねをはじめます。

★ネルンを起こすには

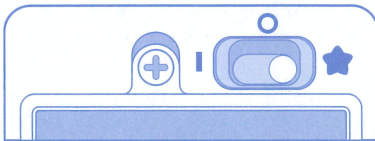
- 目を開けたり閉じたりしながら、声をだしている間 → おしゃぶりを入れ直すか、頭やおなかをなでてください。
- 目を開けたり閉じたりしなくなったり、声をださなくなったら → おしゃぶりを入れ直すか、電源スイッチをオフにし、再度オンに戻してください。

★パジャマにおきがえ



パジャマの内側についている面ファスナーで簡単におきがえできます。

★メロディモード



電源スイッチを★の位置にあわせませす。ネルンからゆっくりテンポのメロディ2曲が順番に2回流れます。

- ゆりかごのうた
- 大きな古時計

曲が終わってもう一度聞きたい場合は、お腹を長押しすると再度メロディが流れます。ネルンと一緒にねんねしちゃおう!

おうちのかたへ

ネルンは赤ちゃんのような表情をしたり、声を出したりするお世話ぬいぐるみです。ネルンを寝かしつけたり、お世話をする事によって、お子様の想像力や優しい心を育むお手伝いができることを願っています。「ネルンをおねんねさせてみようか?」「ネルンはどうやったら、おねんねするかな?」などお子様に声をかけながら、いっしょに遊んでみましょう!「すやすやメロディプラス パジャマでおきがえセット」では、ネルンにパジャマを着させてあげることが、自信につながり、自分の服を着る練習にもなります。また遊びを通して、思いやりや、社会性を育むことが期待されます。メロディモードでは、すやすやメロディのゆったりとしたメロディが流れ、気持ちを落ち着かせ、「ネルンと一緒に寝ようよ!」という誘いかけが入眠のサポートにつながります。