

とびだせキューびつ クリスタルファンタジー

セット内容
 ・本体 …1 ・取り扱い説明書 …1

とびだせキューびつ 取り扱い説明書

保護者の方と一緒に読んでください。

TAKARA TOMY

対象年齢
6才以上

この度は、タカラトミー「とびだせキューびつ クリスタルファンタジー」をお買い上げいただきまして、誠にありがとうございます。ご使用前に、取り扱い説明書(本書)をよくお読みください。また、読み終わった後は必ず保管しておいてください。

単3形テスト用電池3本内蔵 WITH 3 ("AA" SIZE) TEST BATTERIES
 単3形アルカリ乾電池3本使用(電池は別売です。)※ご購入後交換してください。
 REQUIRES 3 LR6 ("AA" SIZE) BATTERIES (NOT INCLUDED)


※イラスト、ゲーム画面はイメージです。実際の商品とは異なる場合がありますので予めご了承ください。

警告 (けいこく)
 保護者の方へ 必ずお読みください。
 ●小部品があります。誤飲・窒息の危険がありますので、3才未満のお子様には絶対に与えないでください。

注意 (ちゅうい)
 ●ご使用前に取り扱い説明書をよくお読みください。また読み終わった後は、必ず保管しておいてください。●ごくまれに強い光の刺激や点滅を受けたときに一時的に筋肉のけいれんや意識の喪失などを体験する人がいます。このような症状を経験した人は、製品を使用する前に必ず医師に相談してください。また、使用中にこのような症状が起きた場合には直ちに使用を中止し、医師の診断を受けてください。●暗いところで遊ばないでください。●ディスプレイに目を近づけ過ぎないでください。目を傷める危険性があります。●ディスプレイは点滅します。過去に光による過敏な症状が出たことがある方は使用しないでください。●強い光や光の点滅によって気分が悪くなった場合、直ちに使用を中止してください。その後も不快感が続く場合は医師の診察を受けてください。●ディスプレイを長時間見続けしないでください。●長時間つけての使用は避けて、適度に休憩をお取りください。●歩きながらのご使用はおやめください。思わぬ事故の危険があります。●本製品は単3形アルカリ乾電池(3本)を使用しています。乾電池の交換は、保護者の方が行ってください。●思わぬ事故の恐れがありますので、ご使用後は3才未満のお子様の手の届かないところに保管してください。●電池を誤使用すると発熱・破裂・液漏れの危険があります。下記に注意してください。・二次電池(充電式電池)は、絶対に使用しないでください。・古い電池と新しい電池、いろいろな種類の電池を混ぜて使わないでください。・+ (プラスマイナス) を正しくセットしてください。・遊んだ後は必ず電池をはずしてください。・ショートさせたり、充電・分解、加熱、火の中に入れてたりしないでください。・万一、電池から漏れた液が目に入ったときはすぐに大量の水で洗い、医師に相談してください。皮膚や服についたときは水で洗ってください。・廃棄するときは、お住いの自治体の廃棄物処理の指示に従って処分してください。

【使用上のお願ひ】
 ○包装材は開封後すぐに捨ててください。○ご使用前に取り扱い説明書をよくお読みください。また、読み終わった後は必ず保管してください。○消失したデータについては保証できません。ご了承ください。○故障の原因となりますので、直射日光の当たる所、炎天下の車内、暖房器具の近くなど高温になる所や、温度が低すぎる所には放置、保管しないでください。○本製品は非防水のため、絶対に濡らさないでください。故障の原因になります。○落としたり、ぶつけたりしないでください。○本体を分解、変形、改造したり、ご自身で修理しないでください。故障の原因になります。○シンナーやベンジン、アルコール類などで絶対にふかないでください。清掃は乾いた布で軽くふいてください。長期間遊ばないときは必ず電池を抜いておいてください。○ディスプレイを無理に引っ張ることはおやめください。○本体に異物を入れたり、極端に多湿・ほこりの多い場所での使用、放置、保管は避けてください。○誤飲などの思わぬ事故を防止するため、電池カバーをネジ止めてあります。電池のセットや交換の際はプラスドライバーをご使用ください。

**詳しい情報は
スクリーンでね!**

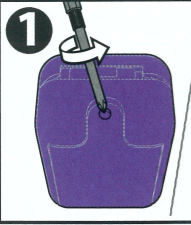


<https://www.takaratomy.co.jp/products/cubits/crystalfantasy/>

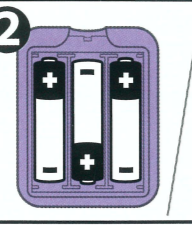
電池の入れ方

電池残量が少なくなると左図の表示がされます。電池を交換する際は、ケースのふたをしっかりと閉めてください。開いた状態で電池交換をすると、これまでのデータが消える可能性があります。また、電池は3本全て新しい単3形アルカリ乾電池に交換してください。


1



2



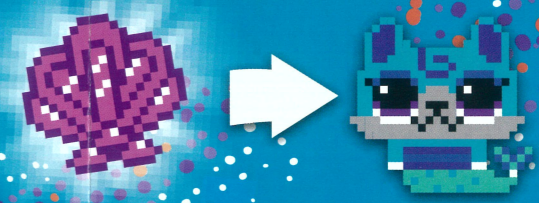
3



① 本体背面の電池カバーのネジをプラスドライバーでゆるめてははずしてください。
 ② 単3形アルカリ乾電池3本を+ (プラスマイナス) をよく確認して正しくセットしてください。
 ③ 電池カバーをはめて、ネジをプラスドライバーでしっかりとめてください。

※電池は全て新品のアルカリ乾電池をご使用ください。
 ※電池交換は保護者の方が行ってください。
 ※うまく作動しない時は電池が少なくなっている可能性があります。その際は電池交換を行ってください。

とびだせキューびつ クリスタルファンタジー



ノーマル

フェニックス

ニャースト

イエティー

ゆににゃん

ネッピー

マーパンダ

フェアリン

ピクシーヌ

しかっち

ハリソン

レア

マードッグ

キツネール

ジャッカロー

ウルトラレア

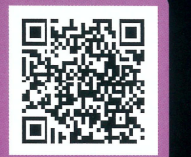
ユニーコ

ドラゴ

詳しいあそび方は、タカラトミーホームページから
WEBあそび方説明書を
チェックしてね!

タカラトミー とびだせキューびつ クリスタルファンタジー

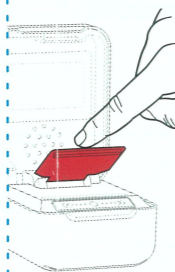
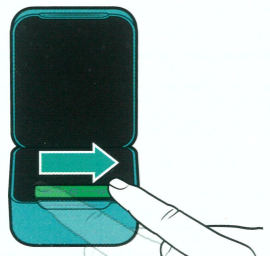
<https://www.takaratomy.co.jp/products/cubits/crystalfantasy/>



1

はじめに...

トライミーの解除
左から右にタッチパッド
をスワイプします。



注意
ディスプレイをおさえ続けたり、折り曲げたり、つかんだり、引っ張ったりしないでください。故障の原因となります。ディスプレイは上からやさしくタッチしてください。

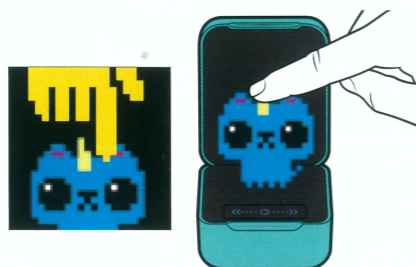
・ディスプレイに目を近づけ過ぎないでください。
・暗い所でディスプレイを見ないでください。
・長時間ディスプレイを見続けしないでください。
・ディスプレイを見て気分が悪くなった場合は直ちに使用を中止してください。その後も不快感が続く場合は医師の診察を受けてください。

2

操作ガイド(1)

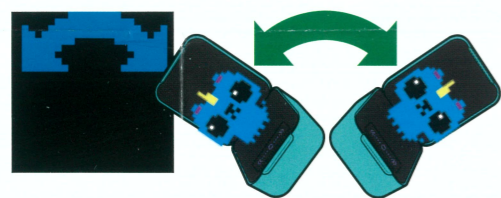
タッチ

宝石が出てくるので3回ディスプレイをタッチします。

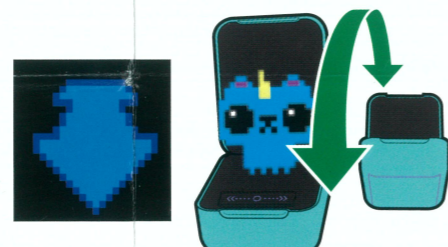


ディスプレイの上から優しくタッチします。

傾ける

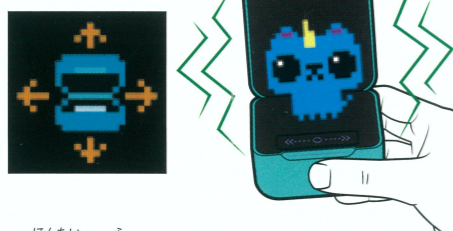


左右に傾けます。



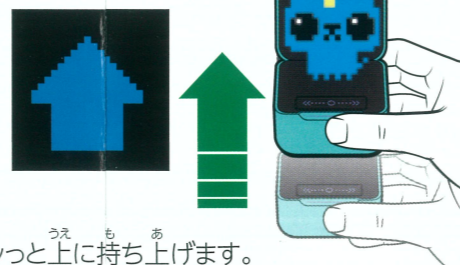
前後に傾けます。

振る



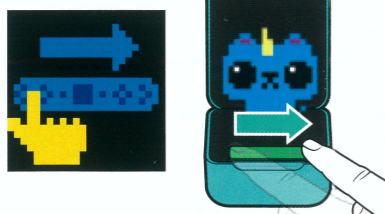
本体を振ります。

持ち上げる



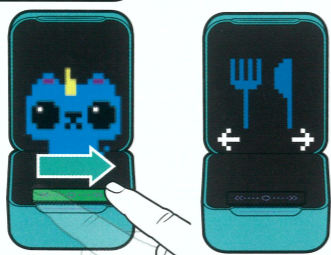
サッと上に持ち上げます。

スワイプ



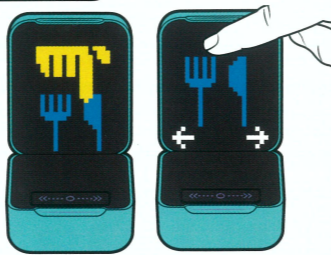
タッチパッドをスワイプします。

選ぶ



ごはんのアイコンが出てくるまでスワイプします。

決定

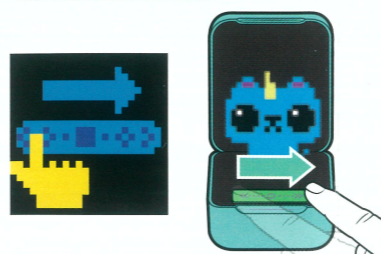


ごはんのアイコンをタッチしてちびっつにごはんをあげます。

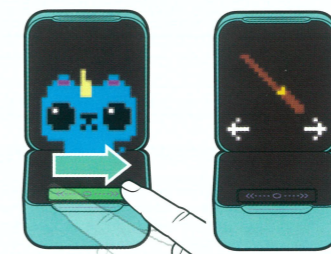
2

操作ガイド(2)

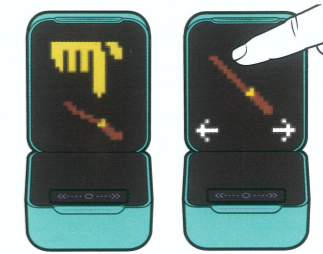
魔法の杖



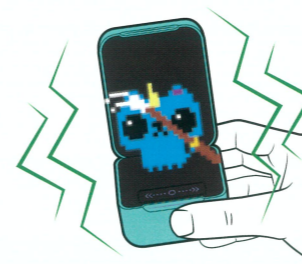
タッチパッドをスワイプします。



魔法の杖のアイコンが出てくるまでスワイプします。



魔法の杖をタッチします。



本体を振るときゅーびっつが変身します。

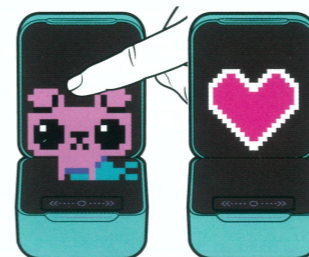


タッチすると変身します。

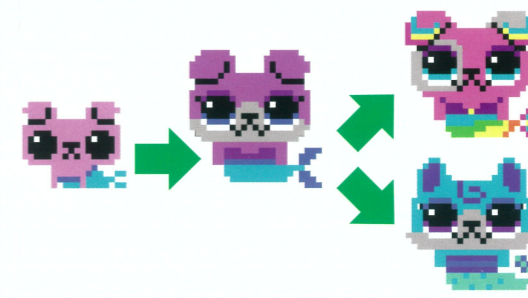
これらの操作を終了したら遊ぶことができます。

3

きゅーびっつの遊び方

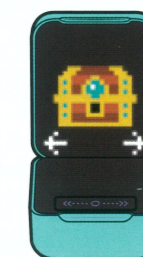


お世話: お世話してハートメーターをいっぱいにして!



ちびっつ でかびっつ すーぱーびっつ

進化: ハートメーターがいっぱいになると、きゅーびっつが進化するよ!
「すーぱーびっつ」になるとゲームができるよ。そして新しい宝石がもらえるよ!



コレクション: 宝石を使ってちびっつを引きつけよう! 全部で20種類いるよ!

株式会社 タカラトミー

〒124-8511 東京都葛飾区立石 7-9-10

タカラトミーでは「子どもたちに安全で楽しいおもちゃと夢を」を第一に考えております。そのため、常に製品に対し研究、改良を行っており、お買い上げ時期によって同一製品の中にも多少異なるものや、パッケージの写真やイラストなどと異なる場合がございますがご了承ください。製品につきましては、万全の注意をはらって製造に当たっておりますが、万一お気付きの点がございましたら下記までご連絡ください。

タカラトミーグループ お客様相談室 おかけ間違いのないようご注意ください

製品の修理などについては下記お客様相談室までお問い合わせください

0570-041031 電話受付時間 10~17時 月曜日~金曜日(土日・祝日を除く)

タカラトミーサポート 検索



本製品のお客様サポートは日本国内でのご購入かつ日本国内からのお問い合わせに限りです。

(Customer service is only available in case this product purchased in Japan and inquired from Japan domestic.)

●たのしいタカラトミーの情報はインターネットで www.takaratomy.co.jp

© TOMY

