

# スポーツヒーマン むぼう

## 組み立て方



## 人形と着地マットのセットの仕方



鉄棒部分の凹凸と、人形の手の凹凸を合わせます。手は磁石になっているので、鉄棒部分に近づけることでくっきます。着地マットはスタンドの裏に付いているゴム足部分にマットの穴をはめて固定してください。ただし、人形の跳び具合によっては、より速くへ跳ぶ場合もあるので、その場合は穴にはめずに着地しやすい場所にセットしてください。

※人形を前後逆につけると、ボタンに反応しませんのでご注意ください。

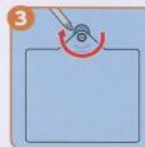
## 電池の入れ方



電源スイッチをOFFにしてから、(図①)底面にある電池ボタンの止めネジをプラスドライバーでゆるめ、電池ブタを取り外します。



向きに注意して、単3形アルカリ乾電池を4本入れます。電池を交換する場合は4本とも新しいもの、同じ種類のものに交換してください。



電池ブタを元に戻して、止めネジをプラスドライバーで締めます。

## 電源の入れ方



電源スイッチをスライドさせてONとOFFを切り替えます。

## 遊び方

タイミングよく黄色ボタンを押して  
人形が回転したらオレンジ色ボタンを押そう!  
うまく着地できるかな?



回転ボタン  
(黄色)



ジャンプボタン  
(オレンジ)

## ご注意ください

鉄棒本体のスイッチが「ON」になっている状態で、回転ボタン(黄色)を30秒以上押しっぱなしにしないでください。また、回転ボタン(黄色)の上に物などを置かないようにしてください。

## 遊び終わったら

- 鉄棒本体のスイッチを「OFF」にしてください。
- 長時間遊ばないときは必ず電池を抜いておいてください。
- 人形は鉄棒本体から外してください。
- 鉄棒本体と人形は、平らなところで保管してください。

## 1. 大車輪させよう!

回転ボタン(黄色)を押すと人形の足が前後にゆれるよ。タイミングよく押して、振り子のように人形をゆらし、大車輪させよう。ボタンを押すタイミングがコツだよ!

## 2. ジャンプ&着地を決めよう!

大車輪中の勢いがある状態でジャンプボタン(オレンジ)を押して、人形をジャンプさせよう。タイミングよくジャンプさせることができれば着地が成功するよ。ジャンプボタンを押すタイミングと大車輪の速度が着地成功へのコツだよ!

## メンテナンス方法



遊んでいると、人形の手と鉄棒本体の軸の金属部分に、黒い煤のようなものが溜まることがあります。人形の動きが悪くなる原因になるので、動作前に確認し、綿棒や乾いた柔らかい布でふき取ってください。

## こんなときは・・・

症状	原因	対策
人形の動きが悪い	<ul style="list-style-type: none"> <li>▶鉄棒本体の電池の残量が少なくなっている。</li> <li>▶鉄棒本体の軸と人形の手の接している金属部分に汚れがついている。</li> <li>▶鉄棒本体の電池の残量が少なくなっている。</li> </ul>	<ul style="list-style-type: none"> <li>「電池の入れ方」を参考に、電池を交換してください。</li> <li>「メンテナンス方法」を参考に、汚れを取り除いてください。</li> <li>「電池の入れ方」を参考に、電池を交換してください。</li> </ul>
人形が動かない	<ul style="list-style-type: none"> <li>▶鉄棒本体の電源が入っていない。</li> <li>▶鉄棒本体の軸に、人形の手が正しくセットされていない。</li> </ul>	<ul style="list-style-type: none"> <li>鉄棒本体のスイッチを「ON」にしてください。</li> <li>「人形と着地マットのセットの仕方」を参考に、正しくセットしなおしてください。</li> </ul>