



カメラで「ヤーツ!!」

取り扱い説明書

保護者の方と一緒に読んでください。

この度は、タカラトミー「ちいかわ カメラでヤーツ!!」をお買い上げいただきまして、誠にありがとうございます。ご使用前に、この取り扱い説明書(本書)をお読みください。また、読み終わった後は必ず保管しておいてください。

詳しい「遊び方説明書」はホームページからご確認ください。

本書は基本的な操作方法のみを記載しております。ご使用前に、この取り扱い説明書と合わせて、弊社ホームページで詳しい「遊び方説明書」をご確認ください。

www.takaratomy.co.jp/products/

タカラトミー カメラでヤーツ!!



単4形アルカリ乾電池3本使用(電池は別売りです。) REQUIRES 3 LR03 (AAA) SIZE BATTERIES (NOT INCLUDED)

※写真、イラスト、ゲーム画面と製品は、多少異なりますのでご了承ください。※液晶画面はイメージによるはめこみ合致です。

©nagano / chikawa committee

©TOMY



警告(けいこく)

保護者の方へ必ずお読みください。

●小部品があります。誤飲・窒息の危険がありますので3才未満のお子様には絶対に与えないでください。

注意(ちゅうい)

- ご使用前に取り扱い説明書(本書)をよくお読みください。
- 長時間続けての使用は避けて、適度に休息をお取りください。
- 暗いところで遊ばないでください。●歩きながらのご使用はおやめください。思わぬ事故の危険があります。●思わぬ事故の恐れがありますので、ご使用後は3才未満のお子様の手の届かないところに保管してください。●プラスチック袋を頭から被ったり、顔を覆ったりしないでください。◀電池を誤使用すると発熱・破裂・液もれの危険があります。下記に注意してください。▶・二次電池(充電式電池)は絶対に使用しないでください。古い電池と新しい電池、いろいろな種類の電池を混ぜて使わないでください。・+-(プラスマイナス)を正しくセットしてください。・長時間遊ばないときは電池をはずしてください。・ショートさせたり充電、分解、加熱、火の中に入れてたりしないでください。・万一、電池から漏れた液が目に入ったときは、すぐに大量の水で洗い、医師に相談してください。・皮膚や服についたときは水で洗ってください。・廃棄するときは、自治体の廃棄物処理の指示に従ってください。

〈使用上のお願ひ〉○ご使用前に本書をよくお読みください。また、読み終わった後は必ず保管しておいてください。○包装材は開封後すぐに捨ててください。○落としたり、ぶつけたりしないでください。本体を分解、変形、改造したり、ご自身で修理しないでください。故障の原因になります。○本製品は非防水のため、絶対に濡らさないでください。○故障の原因となりますので、直射日光の当たるところ、炎天下の車内、暖房器具の近くなど高温になるところや、温度が低すぎる場所には放置、保管しないでください。○本体に水や異物を入れたり、極端に多湿、ほこりの多い場所での使用、放置、保管は避けてください。火災、感電などの原因になります。○紛失したデータについては保証しません。○シンナーやベンジン、アルコール類などで絶対に拭かないでください。清掃は乾いた布で軽く拭いてください。○古い、将来に起こる出来事を保証するものではありません。

液晶ディスプレイ	1.44インチ TFT LCD
解像度	液晶画面 128x128 カメラ 320x240
連続使用時間	新品のアルカリ乾電池使用で約6時間 ※使用状況によって異なります。
保存可能枚数	本体内蔵メモリー：最大50枚(外部メモリーは使用できません)

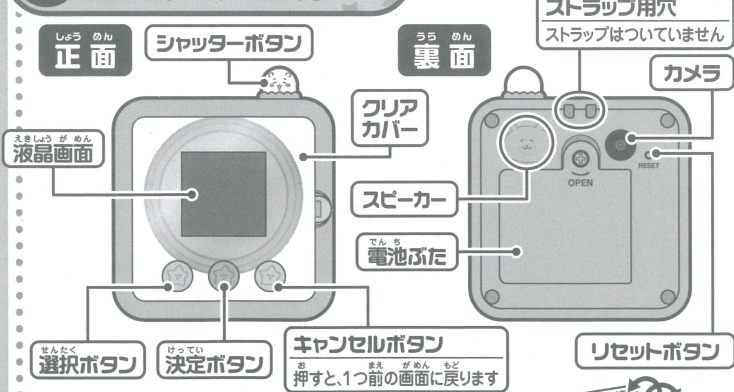
セット内容

※セット内容がそろっているが最初に確認してください。

- ・カメラでヤーツ!!本体 …1個
- ・取り扱い説明書(本書) …1枚
- ・リバーシブルきせかえシート(本体にセットされています) …1枚

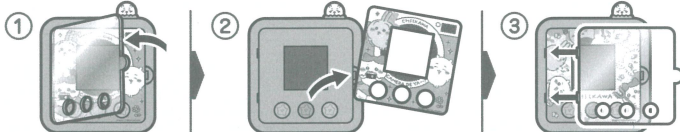
⚠ セット内容以外は入っていません。

1 各部の名称



リバーシブルきせかえシート

クリアカバーを外すと、きせかえシートを変えることができるよ。閉めるときは、クリアカバーの左の突起の穴にはめてから、軽く押し込んでね。



クリアカバーの一部に線状のあとがありますが、これは製造工程上できるもので、キズではございません。予めご了承ください。

パワーオン・パワーオフ

- 決定ボタンを約2秒間長押しする…パワーオン
- 決定ボタンを約3秒間長押しする…パワーオフ

※約1分間、ボタンが何も押されないと、自動的にパワーオフになるよ。

リセットについて

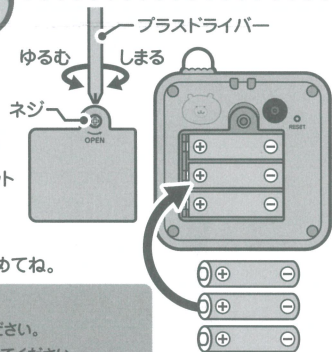
電池を入れ直したときは、細い棒などでリセットボタンを軽く押ししてね。

※リセットボタンを押しても、保存されたデータは消えません。日にち、時間の設定は再度必要になる場合があります。

2 遊ぶ前に…

電池の入れ方

- 1 本体裏面の電池ふたを開けてね。(プラスドライバーでネジをゆるめてね。)
- 2 単4形アルカリ乾電池(別売り)を3本セットするよ。「プラス(+)」 「マイナス(-)」をよく確認して正しくセットしてね。
- 3 電池ふたを元に戻して、しっかりネジをしめてね。



- ・電池交換は保護者の方が行ってください。
- ・電池は新品のアルカリ乾電池をご使用ください。
- ・電池交換の際は、全て新しい電池に交換してください。

電池交換のタイミング

- 右の画像が表示されたら、電池交換してね。
- 音声が小さくなった・聞こえない、画面が暗くなったときも電池交換してね。
- 長時間遊ばない時は電池をはずしてください。

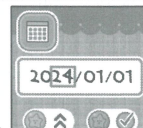
※「電池の入れ方」を参考に電池を入れ替えたら、リセットボタンを押してね。



- ・かばんなどの中に入れて持ち歩く時はボタンが押されないように注意してください。ボタンが押されると電源が入らなくても、電池を消耗します。
- ・電池交換の際に日にち設定になることがあります。日にちと時間設定を再度行ってください。その場合でも保存されたデータは消えません。

3 初期設定

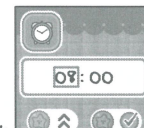
日にち設定



- 1 まず「年」の設定をするよ。選択ボタンを押すと、数字が大きくなるので現在の西暦に合わせて決定ボタンを押そう。
- 2 「月」の設定、「日」の設定も1と同じように設定してね。

※ひとつ前に戻りたいときは、キャンセルボタンを押してね。

時間設定



- 1 まず「時」の設定をするよ。選択ボタンを押すと、数字が大きくなるので現在の時間に合わせて決定ボタンを押そう。
- 2 「分」の設定も1と同じように設定してね。

4 あそび 遊んでみよう!

待ち受け画面

設定した「日にち」「じかん」が画面に表示されるよ。

年月日が表示されるよ

時間が表示されるよ

決定ボタンでホームメニュー画面へ行くよ!

キャンセルボタンで、日にちと時間の表示がない画面になるよ。もう1度押し、日にちと時間が表示されるよ。

この待ち受け画面のときに本体を傾けたり、逆さにしてみると面白い反応をしてくれるかも...

選択ボタンでキャラクターが変わるよ。

ちいかわ

ハチワレ

うさぎ

その他、いろいろなキャラクターなどが登場するお楽しみ待ち受け画面があるよ!

ホームメニュー画面

待ち受け画面で決定ボタンを押すと、ホームメニュー画面になるよ。遊びたいモードを選択ボタンで選んで、決定ボタンを押してね。

たべもの

わきどころを見つけたり、ちいかわたちに「おでかけ」のマーケットで買ったたべものをあげてね。

お腹がへこへこた動けなくなっちゃう?!

おんせん

ちいかわたちが汚れてきたら温泉にいれて、汚れをとってあげよう。

この状態になったら早く温泉へ行こう!!

カメラでもようがえ

撮影した画像を待ち受け画面の背景に設定することができるよ。

フレンド検定

キャラクターたちのまんぐく度やウキウキ度が確認できるよ。

おでかけ

とうぼつ 討伐をして、報酬をゲットしよう!

マーケット ためた報酬で買った物ができるよ!

ゲーム

ゲームで遊んで、報酬をゲットしよう!

しゃしんかん

写真を撮影したり、撮影した写真やスクショを見ることができるよう! フォトフレームを使って、ちいかわたちと一緒に写真も撮れちゃうよ!

ネカフェ

手に入れたスタンプや、わきどころで見つけたたべものの画像を見ることができるよう!

※その他の詳しい遊び方は、タカラトミーホームページから、遊び方説明書をチェックしてね。

せってい

カメラでヤーツ!!で遊ぶための日時、音量、画面の明るさの変更や、今まで遊んだデータの消去ができるよ。選択ボタンで選んで、決定ボタンを押してね。

日にち設定

時間設定

3 初期設定 と同じように、今日の日にちを変更できるよ。

3 初期設定 と同じように、今の時間を変更できるよ。

音量設定

明るさ設定

1 音量を0~3まで設定できるよ。選択ボタンで選んで、決定ボタンで設定完了だよ。(「0」を選ぶとミュートになります。)

画面の明るさを1~3まで設定できるよ。選択ボタンで選んで、決定ボタンで設定完了だよ。

「音量」「明るさ」は、初めは「2」で設定されているよ。

パスワード

パスワードを入れることで、フォトフレームやスタンプがゲットできるよ! パスワードはホームページなどで公開するよ。詳しくは、タカラトミーのホームページをチェックしてね。

商品情報は **タカラトミー カメラでヤーツ!!** 検索

初期化

今まで遊んだデータを全て消去して、購入時の状態に戻すよ。2回確認されるので、2回「0」を選ぶと全てのデータが消えるよ。(アルバムの写真も全て消去されます。)

注意

一度消したデータはもとに戻りません。必要なとき以外は行わないでください。

その他の詳しい遊び方は、タカラトミーホームページから遊び方説明書をチェックしてね!

タカラトミー カメラでヤーツ!! 検索

? こんなときは...

● 電源が入らない
電池交換画面が出なくても、電池が切れている場合があります。

2 遊ぶ前に... を見ながら、電池交換を行ってください。

● 画面が映らない、動かない、表示がおかしい
決定ボタンを約3秒以上押してください。それでも直らない場合は、

1 各部の名称 の「リセット」を確認し、正しくリセットボタンを押してください。

※その他の困ったことについては、タカラトミーホームページから遊び方説明書をチェックしてね!

タカラトミー カメラでヤーツ!! 検索

株式会社タカラトミー

〒124-8511 東京都葛飾区立石 7-9-10

タカラトミーでは「子どもたちに安全で楽しいおもちゃと夢を」を第一に考えております。そのため、常に製品に対し研究、改良を行っており、お買い上げ時期によって同一製品の中にも多少異なるものや、パッケージの写真やイラストなどと異なる場合がございますがご了承ください。製品につきましては、万全の注意をはらって製造に当たっておりますが、万が一お気付きの点がございましたら下記までご連絡ください。

タカラトミーグループ お客様相談室 おかけ間違いのないようご注意ください
製品の修理などについては下記お客様相談室までお問い合わせください

0570-041031 電話受付時間 10~17時
月曜日~金曜日(土日・祝日を除く) **タカラトミーサポート** 検索

本製品のお客サポートは日本国内でのご購入かつ日本国内からのお問い合わせに限ります。
(Customer service is only available in case this product purchased in Japan and inquired from Japan domestic.)

●たのしいタカラトミーの情報はインターネットで www.takaratomy.co.jp ©TOMY