

プット おしりたんてい

がいけつゲーム

取り扱い説明書

保護者の方と一緒に読んでください。

この度は、タカラトミー「おしりたんてい プットとがいけつゲーム」をお買い上げいただきまして、誠にありがとうございます。ご使用前に、この取り扱い説明書をよくお読みください。また、読み終わった後は必ず保管しておいてください。

※単4形アルカリ乾電池3本使用(別売り) [REQUIRES 3 AAA (SIZE) BATTERIES (NOT INCLUDED)]
 ※写真・イラスト・ゲーム画面と実際の商品とは多少異なる場合があります。ご了承ください。
 ©トロール・ボラ社/おしりたんてい製作委員会

警告(けいこく)

保護者の方へ、必ずお読みください。

- 小部品があります。誤飲・窒息の危険がありますので3才未満のお子様には絶対に与えないでください。
- ご使用前に取り扱い説明書をよくお読みください。

注意(ちゅうい)

●長時間続けての使用は避けて、適度に休息をお取りください。●暗い所で遊ばないでください。●歩きながらのご使用はおやめください。思わぬ事故の危険があります。●電池を誤使用すると、発熱・破裂・液漏れの恐れがあります。下記に注意してください。●二次電池(充電式電池)は絶対に使用しないでください。●古い電池と新しい電池、いろいろな種類の電池を混ぜて使わないでください。●+-(プラスマイナス)を正しくセットしてください。●遊んだ後は必ず電池をはずしてください。●ショートさせたり充電、分解、加熱、火の中に入れてたりしないでください。●万一、電池からもれた液が目に入ったときは、すぐに大量の水で洗い、医師に相談してください。皮膚や服に付いたときは水で洗ってください。●廃棄するときは、自治体の廃棄物処理の指示に従ってください。●思わぬ事故の危険がありますので、ご使用後は3才未満のお子様の手の届かないところに保管してください。●プラスチック袋を頭から被ったり、顔を覆ったりしないでください。

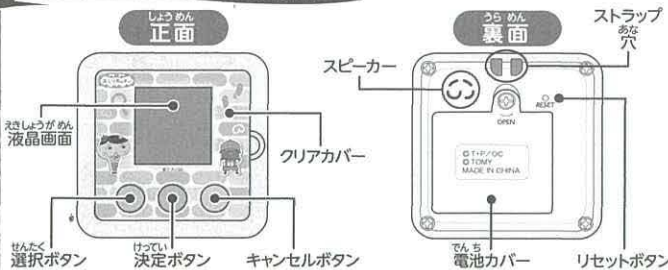
使用上のおお願い

- ご使用前に本書をよくお読みください。また、読み終わった後は必ず保管しておいてください。
- 包装材は開封後すぐに捨ててください。
- 落としたり、ぶつかけたりしないでください。本体を分解、変形、改造したり、ご自身で修理しないでください。故障の原因になります。
- 本体は、非防水のため、絶対に濡らさないでください。
- 故障の原因になりますので、直射日光の当たる所、炎天下の車内、暖房器具の近くなど高温になる所や、温度が低すぎる所には放置、保管しないでください。
- 本体に水や異物を入れたり、極端に多湿、ほこりの多い場所での使用、放置、保管は避けてください。火災、感電などの原因になります。
- 紛失したデータについては保証しません。
- シンナーやベンジン、アルコール類などで絶対に拭かないでください。清掃は乾いた布で軽く拭いてください。
- 古い、将来に起こる出来事を保証するものではありません。
- 長時間遊ばないときは必ず電池を抜いておいてください。



液晶ディスプレイ	1.44インチ TFT LCD
解像度	液晶画面 128×128
連続使用時間	新品のアルカリ乾電池使用で約6時間

1. 各部名称と基本操作

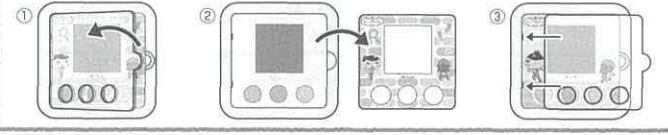


パワーオン/パワーオフ
 いずれかのボタンを押すとパワーオンになります。キャンセルボタンを長押しするとパワーオフになります。約1分間ボタンが何も押されないと、自動的にパワーオフになります。

キャンセルボタン
 1つ前に戻りたいときは、キャンセルボタンを押してください。行き先選択画面で押すと、年月日と時間を表示したり、消すことができます。

リセット
 電池を入れ直したときには、細い棒などでリセットボタンを軽く押ししてください。※リセットボタンを押しても、保存されたデータは消えません。

きせかえシート
 クリアカバーを外すと、きせかえシートを変えることができます。閉めるときはクリアカバーの左の突起を穴にはめてから、軽く押し込んでください。



2. 遊ぶ前に

電池の入れかた
 ①本体裏面の電池カバーを開けます。(プラスドライバーでネジをゆるめます。)
 ②単4乾電池(別売り)を3本セットします。
 「+(プラス)」「-(マイナス)」をよく確認して正しくセットしてください。
 ③電池カバーを元に戻して、しっかりネジをしめてください。

電池交換のしかた
 ・電池は新品のアルカリ乾電池をご使用ください。
 ・電池交換は保護者の方が行ってください。

電池残量が少なくなると、「でんちをこうかんしてね!」が表示されます。
 ・音声小さくなったり、聞こえなくなったときや、画面が暗くなったときには、乾電池をすべて新しいものに交換してください。
 ・「電池の入れかた」を参考に電池を入れ替えて、リセットボタンを押してください。

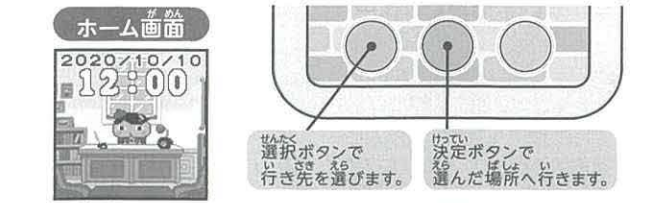
3. 初期設定

ひにちせいでい
きょうはなんにち?
 2020/10/10
じかんせいでい
いまなんじ?
 12:00

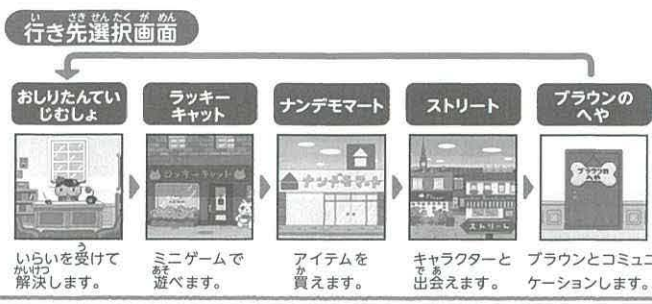
①まず「年」の設定をします。選択ボタンを押すと数字が大きくなるので、現在の西暦に合わせて決定ボタンを押してください。
 ②「月」の設定、「日」の設定も①と同じように設定してください。

1つ前に戻りたいときは、キャンセルボタンを押してください。

4. 遊んでみましょう



「ホーム画面」は、「おしりたんていじむしょ」です。選択ボタンを押すと、他の場所へ移動ができます。行きたい場所で決定ボタンを押してください。



5. おしりたんていじむしょ

「おしりたんていじむしょ」では、おしりたんていがはたらいています。

※外をみたり、紅茶を飲んだり。おしりたんていの日常を見ることができません。
 ※「じけんファイル」「キャラクターめいかん」「せいでい」以外では遊ぶことはできません。

じむしょメニュー
 「おしりたんていじむしょ」で決定ボタンを押すと、じむしょメニューのアイコンが出てきます。選択ボタンでアイコンを選び、決定ボタンを押してください。キャンセルボタンを押すとアイコンが消えます。※約10秒間、何も操作しない場合は、自動的にアイコンが消えます。

おもてなし

おもてなしアイテムを使用して、いらいにんが来るのを待ちます。
 ①「はい」を選ぶと選んだおもてなしアイテムは「おしりたんていじむしょ」の机に置かれます。

いらいにんが来るまで、しばらく待ちましょう。おもてなしアイテムによって、来るいらいにんが変わります。誰が来るか調べてみましょう。

「?」のおもてなしアイテムは「7. ナンデモマー」で買うまで選べません。
 ・スイートポテ以外のおもてなしアイテムは、1回使用するごとに1個減っていきます。最大9個まで持つことができます。
 ・スイートポテのみ、買わなくても無限に使用することができます。

季節限定イベント
 特定の日に、特定のおもてなしアイテムを使用すると、じけんではないイベントが起きることがあります。

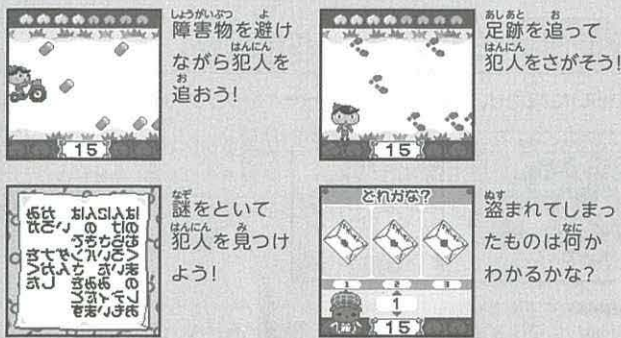
いらいにんから受けたじけんを解決しましょう!

おもてなしアイテムを置いてしばらくすると、いらいにんがやってきます。どんなことで困っているのか聞きましょう。

マスター ブラウンや、あなたにいらいが来ることもあります。いらいを受けたら、解決に出発です。

それぞれのじけんで、最初に解決方法が説明されます。操作の仕方を覚えましょう。

<いらい例>



他にもさまざまな難問が待ち構えていますよ!

じけんを無事に解決すると成功です。うまく解決できなかったときは、失敗です。次はがんばりましょう。

犯人がいるじけんでは犯人を逮捕する必要があります。決定ボタンを連打してパワーを溜めてください。

本体を振って、犯人の逮捕を確認します。ふって!

じけんを解決すると、ポイントがもらえます。たくさん集めて「7. ナンデモマー」でお買い物を楽しみましょう。

じけんは全部で100種類!

解決したじけんは「5. おしりたんていじむしょ: じけんファイル」に登録されます。全てのじけんを解決し、名探偵をめざしましょう!

じけんファイル

これまでにいらいされたじけん、解決度合いをチェックできます。



じけんはいらいにんごとに整理されています。選択ボタンでいらいじんを選び、決定ボタンを押してください。



いらいにんごとに5冊ずつ、じけんの書かれたファイルがあります。選択ボタンを押して、見たいファイルを選べると、じけんの内容を見ることができます。決定ボタンかキャンセルボタンを押すと、いらいにん選択のページに戻ります。

- 「？」のいらいにんは、1度会うまで見られません。
- 「????????」のじけんは、1度解決するまで見られません。
- 「NEW!」マークは新しく見られるようになったいらいにんやじけんです。

キャラクターめいかん

いらいに来たり、ストリートで出会ったキャラクターをチェックできます。



選択ボタンでキャラクターを選び、決定ボタンを押してください。どんなキャラクターか説明を見ることができます。

- 「？」のキャラクターは、1度会うまで見られません。
- 「NEW!」マークは新しく見られるようになったキャラクターです。

せってい



日にち、時間、明るさ、音量の設定と、今まで遊んだデータを消すことができます。選択ボタンでアイコンを選んで、決定ボタンを押してください。

ひにちせってい



「3. 初期設定」と同じように、日にちを変更できます。

じかんせってい



「3. 初期設定」と同じように、時間を設定できます。

あかるさせってい



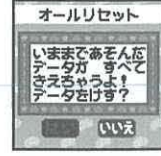
画面の明るさを5段階で設定できます。選択ボタンで変更して決定ボタンを押してください。

おんりょうせってい



音量を5段階で設定できます。選択ボタンで変更して決定ボタンを押してください。

オールリセット



今まで遊んだデータを全て消します。2回確認されるので、2回とも「はい」を選ぶと全てのデータが消えます。

- 一度消したデータは元に戻りません。必要なとき以外は行わないでください。

6. ラッキーキャット

ラッキーキャットでは6種類のミニゲームで遊ぶことができます。



ミニゲームをクリアすると、ポイントがもらえます。たくさん集めて「7. ナンデモマート」でお買い物をしましょう。



メニューから遊びたいゲームを選んで、決定ボタンを押すとゲームが始まります。

ミニゲーム紹介

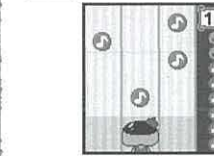
スイーツポテトづくり



決定ボタンをたくさん押して、おいしいスイーツポテトを作ってください。



おんぷキャッチ



画面の上から①が落ちてきます。①が落ちてくるレーンと同じ位置のボタンを、落ちてくるタイミングに合わせて押しましょう。

いせきめいろ



本体を上下左右に傾けて、おしりたんていをゴールまで連れて行きましょう。途中にあるワナにはまると失敗です。

- 「いせきめいろ」で遊ぶときは本体を水平に持ちましょう。 ※水平に持たないとゲームが始まりません。

おしりかぞえ



指定された色のおしりが、画面の中にくつあるか探してください。選択ボタンとキャンセルボタンで数を選択し、決定ボタンで答えます。

えあわせ



同じ絵を3つ揃えます。回転している絵を、それぞれ同じ位置にあるボタンをタイミングよく押しして止めましょう。

うらない



みみずのははに、今日の運勢を占ってもらいます。決定ボタンを押すとアドバイスを聞くことができます。

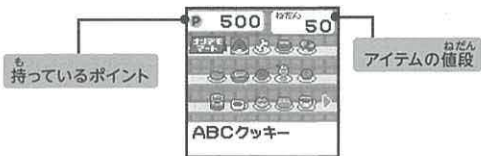
7. ナンデモマート

「5. おしりたんていじむしょ」のおもてなしや、「9. ブラウンのへや」で使えるアイテムを買うことができます。

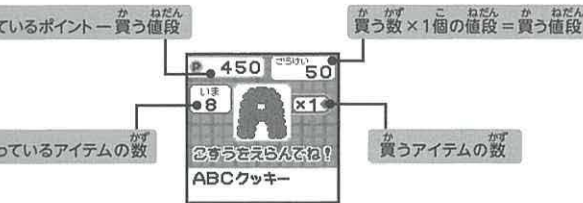


4日と11日はナンデモセール! すべての商品の値段が50%オフになります。

① 買いたいアイテムを選択して決定ボタンを押してください。



② 買いたい個数を選択ボタンで選んで、決定ボタンを押してください。



- アイテムは1度に最大9個まで買うことができます。
- アイテムは最大9個まで持つことができます。9個を超える数を買うことができません。
- 持っているポイントが足りない場合は、アイテムを買うことができません。



※ 季節限定アイテムが入荷! ※ 特定の時期しか買うことのできないアイテムが入荷されることがあります。こまめにチェックしましょう。

8. ストリート

ストリートにおでかけして、いろんなキャラクターに出会えます。



ストリートを歩いていると、キャラクターと出会って会話が始まる場合があります。 ※ 誰とも出会わないこともあります。



いつ、誰と出会えるかはわかりません。ストリートでしか出会えないキャラクターもいるので、ぜひおでかけしてみましょう。



ちょっと特別なイベントが起きることも!? 会話するだけでなく、プレゼントがもらえたり、ちょっと特別なイベントが起きることもあります。

9. ブラウンのへや

ブラウンのへやに遊びに行き、コミュニケーションをとることが出来ます。探偵助手同士、仲良くなってチームワークを高めましょう。



ブラウンはご機嫌なほど近くにやってきます。部屋の奥でションポリしているときは、コミュニケーションをとって元気づけてあげましょう。

コミュニケーションメニュー



決定ボタンを押すと、コミュニケーションメニューのアイコンが出てきます。選択ボタンでアイコンを選び、決定ボタンを押してください。キャンセルボタンを押すとアイコンが消えます。

かいわ



ブラウンと会話をし、いろいろな情報を聞くことができます。

おそうじ



ブラウンの部屋の掃除を手伝います。決定ボタンを押して手伝ってあげましょう。

つまみぐい



ブラウンがおもてなしアイテムを試食してコメントしてくれます。選択ボタンで試食したいおもてなしアイテムを選んで、決定ボタンを押してください。「はい」を選ぶとブラウンがおもてなしアイテムを試食します。

- 「？」のおもてなしアイテムは「7. ナンデモマート」で買うまで選べません。
- スイーツポテト以外のおもてなしアイテムは、1回試食するごとに1個減っていきます。最大9個まで持つことができます。
- スイーツポテトのみ、買わなくても無限に使用することができます。

10. こんなときは...

- 電源が入らない 電池交換画面が出なくても、電源が切れる場合があります。 「2. 遊ぶ前に：電池の入れかた」を見ながら電池交換を行ってください。必ず新品のアルカリ乾電池を使い、いろいろな種類の電池を混ぜないようにしてください。
- 画面が映らない 動かさない 表示がおかしい 「1. 各部名称と基本操作：リセット」を見ながらリセットボタンを押してください。

商品情報は [タカラトミー おしりたんてい](#) 検索

株式会社 タカラトミー

〒124-8511 東京都葛飾区立石 7-9-10

タカラトミーでは「子どもたちに安全で楽しいおもちゃと夢を」を第一に考えております。そのため、常に製品に対し研究、改良を行っており、お買い上げ時期によって同一製品の中にも多少異なるものや、パッケージの写真やイラストなどと異なる場合がございますがご了承ください。製品につきましては、万全の注意を払って製造に当たっておりますが、万一お気付きの点がございましたら下記までご連絡ください。

タカラトミーグループお客様相談室 おかけ間違いのないようご注意ください
製品の修理などについては下記お客様相談室までお問い合わせください
0570-041031 電話受付時間 10~17時 月曜日~金曜日(土日・祝日を除く) [タカラトミーサポート](#) 検索
本製品のお客様サポートは日本国内でのご購入かつ日本国内からのお問い合わせに限ります。
(Customer service is only available in case this product purchased in Japan and inquired from Japan domestic.)

● たのしいタカラトミーの情報はインターネットで www.takaratomy.co.jp © TOMY