



2スピードコントロール! トミカアクション高速どうろ

※セット内容以外は別売りです。

単2形アルカリ乾電池2本使用 (電池別売りです)
REQUIRES 2 LR14 (C/SIZE) BATTERIES (NOT INCLUDED).

※商品名やパッケージの動作・音声表現はイメージです。※パッケージ写真の光や軌跡はイメージです。
※写真はイメージです。※写真と商品とは多少異なる場合があります。
※写真のトミカは2018年2月現在のもので、予告なしに販売を中止する場合があります。

この度は、タカラトミー「トミカアクション高速どうろ」をお買い上げいただきまして、誠にありがとうございます。
ご使用前にこの取扱説明書をよくお読みください。また、読み終わった後は、必ず保管しておいてください。

警告 (けいこく)

保護者の方へ必ずお読みください。

●小部品があります。誤飲・窒息の危険がありますので、3才未満のお子様には絶対に与えないでください。

注意 (ちゅうい)

- 電池を誤使用すると発熱・破裂・液漏れの原因となります。以下に注意してください。
 - ・二次電池 (充電式電池) は、絶対に使用しないでください。
 - ・古い電池と新しい電池、いろいろな種類の電池を混ぜて使わないでください。
 - ・+ (プラス・マイナス) を正しくセットしてください。
 - ・遊んだ後は必ずスイッチを切り、長時間使用しない時は電池をはずしてください。
 - ・ショートさせたり充電、分解、加熱、火のなかに入れてたりしないでください。
 - ・万一、電池から漏れた液が目に入った時はすぐに大量の水で洗い、医師に相談してください。
 - ・廃棄するときは、自治体の廃棄物処理の指示に従ってください。
- 電動スロープが動いている時に指や髪、毛や衣服などをさわれないように注意してください。
- 可動部の隙間に指などを入れないでください。はさまれて怪我をする恐れがあります。
- プラスチック袋を頭から被ったり、顔を覆ったりしないでください。窒息する恐れがあります。
- 思わぬ事故の恐れがありますので、ご使用後は3才未満のお子様の手の届かない所に保管してください。

- (お願い) プラスチック袋は包装材です。開封後はすぐに捨ててください。
- ご使用前に、取扱説明書 (本紙) をよくお読みください。
 - 可動部、取り付け部を無理な方向に引っ張ったり、曲げたりしないでください。
 - 電動スロープに食べ物のカスやゴミやホコリなどの異物が入ると故障、破損の原因になります。
 - 電動スロープのベルトをつかんで無理に動かしたり、引っ張ったりしないでください。
 - ぶついたり、おとしたりしないでください。
 - 本商品を組み立てた状態や、各部にトミカを置いたままでは持ち運ばないでください。
 - 平らな所で遊んでください。
 - トミカ以外のミニカーは使用しないでください。
 - トミカの車種 (重い車や軽い車、幅の広い車、狭い車、特殊な車等様々な車種) によっては、正しく遊べないものがありますのでご了承ください。
 - トミカ (ロングタイプ)、トミカハイバシリーズ、ドリームトミカ、トーマストミカ、カーストミカシリーズ、プレランストミカシリーズ、ディスプレイモーターは使用できません。
 - 使用する状況によっては床等を傷つける場合やトミカの塗装がはがれる場合がありますので、注意してください。



トミカ走行上の注意とお願い

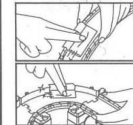
トミカの走りが悪くなったら下記のようにメンテナンスを行ってください。
※トミカの状況によっては直らない場合があります。

1. トミカのメンテナンスをしてください。



- トミカの車輪を指で両側から軽く押さえ、柔らかい布等で車輪表面のゴミを拭き取ってください。また、トミカの車輪とシャーシの間のホコリ等は、雑または古くなった歯ブラシ等で落とすしてください。
- 綿棒に市販の水溶性ワックス (ジョンソン株式会社の「pledge (プレッジ) 家具用ワックス」をお奨め致します) を吹き付け十分染み込ませて、トミカのホイール中心の車輪部分につけてください。

2. どうろのメンテナンスをしてください。



左図のように道路の走行面や側壁面を磨いてください。市販の水溶性ワックス (ジョンソン株式会社の「pledge (プレッジ) 家具用ワックス」をお奨め致します) または、つや出し保護剤 (株式会社リンレイ「革・レザーのつやピカシートメッシュ&ソフトタイプ」をお奨め致します) で磨いてください。
※詳しい使用法は水性ワックス、つや出し保護剤の取扱説明書をよくお読みください。

このようなトミカは走れません。



本商品での注意とお願い

- トミカが走行する所に顔を近づけないでください。
- 組み立てた状態や、各部にトミカを乗せたまま持ち運ばないでください。

株式会社 タカラトミー

〒124-8511 東京都葛飾区立石 7-9-10

タカラトミーでは「子どもたちに安全で楽しいおもちゃと夢を」を第一に考えております。そのため、常に製品に対し研究、改良を行っており、お買い上げ時期によって同一製品の中にも多少異なるものや、パッケージの写真やイラストなどと異なる場合がございますがご了承ください。製品につきましては、万全の注意を払って製造に当たっておりますが、万一お気付きの点がございましたら下記までご連絡ください。

タカラトミーグループ お客様相談室 おかけ間違いのないようご注意ください

製品の修理などについては下記お客様相談室までお問い合わせください

0570-041031

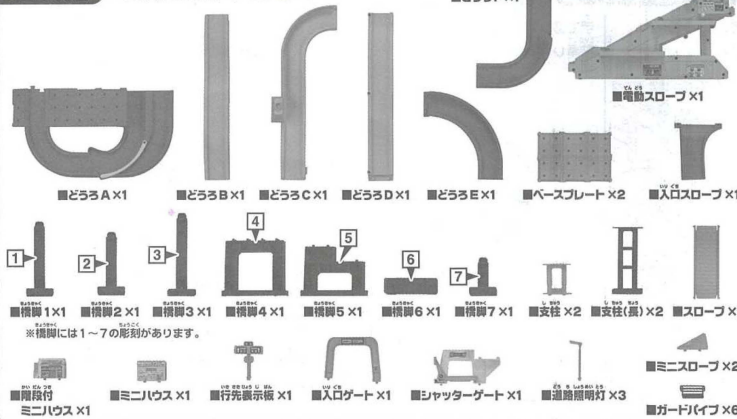
電話受付時間 10~17時 月曜日~金曜日 (土日・祝日を除く)

http://www.takaratomy.co.jp/support/index.html

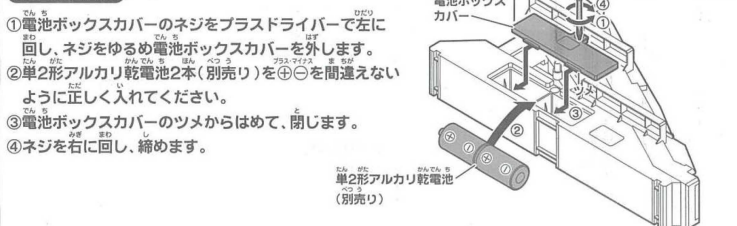
●たのしいタカラトミーの情報はインターネットで <http://www.takaratomy.co.jp> © TOMY

セット内容

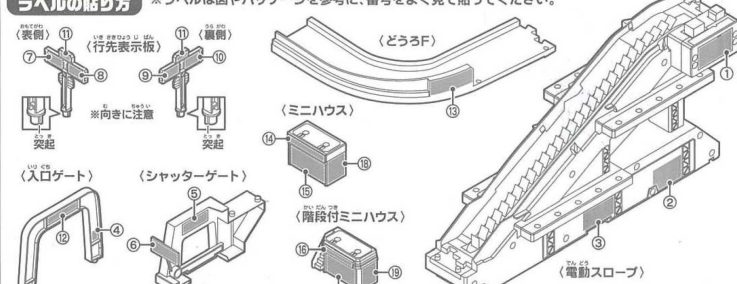
取扱説明書 (本紙) x1 ■ラベル x1 ■どうろ F x1



電池の入れ方



ラベルの貼り方



組み立て方

各横脚には番号が彫刻されています。 ※図は横脚2の例です。

