

はちみつ遊び

やみつき はちみつ遊び

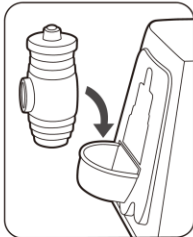
ボタンを押すと
はちみつが出てくるよ!



※\ノマークがついて
いる文字だけの音表現
はイメージです。
電子音は出ません。

はちみつ おかたづけ

はちみつをお片付けしよう!



英語ボタン

はちみつぽのボタンを押すと英語の
ナレーションが流れたり効果音が出るよ!
(キャラクターの声ではありません)

[Good morning] [Let's Play!]
[Thank you] [One] [Two]
[Three] [Four] [Five]
[Red] [Blue] [Yellow]
[Green] [Pink] [Rainbow]
[Good night] [Bye-bye]
効果音: 「くるり~」

※ボタンを長押しするとプーさんのテーマソングが流れます。

ガラガラ遊び

プーさんのラトルは
中にビーズ入り!
ガラガラ遊びが
できるよ!



はちみつ遊び・絵本遊び

ページめくり遊び

プーさんとなかまたちの絵本。
ページをめくると絵柄が変わるよ!



おしゃべりボタン

プーさん・ティガー
ビッグレットのおしゃべり

ビッグレットの顔のボタンを押すと
キャラクターがおしゃべりしたり効果音が出るよ!



おしゃべり 「うふふ」「えほんがあるね」「いっしょにあそぼうよ」
「はちみつたべたいな」「ありがとう」「どんなおがなるのかな」
「うふふ、面白いおとだね」「ぼくはプーだよ」「はちみつだいすき」
「おやすみなさい」「いいよその調子」
「よおねティガーー!!(ティガー)」「たのしいね~ふふふ」(ビッグレット)

効果音 「ピヨピヨ」「ビョンビョン」「ハラハラン」
「バラバララ」「コロコロコ」



3WAY おでかけに

持ち歩ける
パーツがたくさん!
外出先に持ち歩けちゃう!

※取り外し知育ボードは、本体に設置されているときしか音声や音楽は流れません。



※取り外し知育ボードは、本体から外した状態のときにボタンを押すと、側面から突き出る部分がありますのでご注意ください。

株式会社 タカラトミー

〒124-8511 東京都葛飾区立石 7-9-10



T-2420062

タカラトミーでは「安全で楽しいベビー用品を」を第一に考えております。そのため、常に製品に対し
研究、改良を行っており、お買い上げ時期によって同一製品の中にも多少異なるものや、パッケージ
の写真やイラストなどと異なる場合がございますがご了承ください。製品につきましては、万全の
注意をはらって製造に当たっておりますが、万一お気付きの点がございましたら下記までご連絡ください。

タカラトミーグループ お客様相談室 おかけ間違いのないようご注意ください

製品の修理などについては下記お客様相談室までお問い合わせください

0570-041031

電話受付時間 10~17時
月曜日~金曜日(土日・祝日を除く)

タカラトミーサポート 検索



本製品のお客様サポートは日本国内でのご購入かつ日本国内からのお問い合わせに限ります。
(Customer service is only available in case this product purchased in Japan and inquired from Japan domestic.)

●たのしいタカラトミーの情報はインターネットで www.takaratomy.co.jp

対象年齢
6か月以上
おすわり期~

くまのプーさん 3WAYへんしん知育ボックス 取扱説明書

TAKARA
TOMY

© Disney
Based on the "Winnie the Pooh" works
by A.A. Milne and E.H. Shepard.

この度は、タカラトミー「3WAYへんしん知育ボックス くまのプーさん」をお買い上げいただきまして、誠にありがとうございます。
ご使用前の、この取扱説明書をよくお読みください。また、読み終わった後は必ず保管しておいてください。

単4形アルカリ乾電池3本使用(電池は別売りです) REQUIRES 3 LR03("AAA"SIZE) BATTERIES (NOT INCLUDED)
※パッケージの写真やイラストはイメージです。実際の商品とは多少異なる場合があります。

注意(ちゅうい)

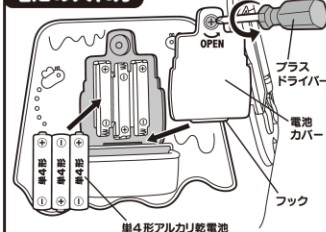
保護者の方へ 必ずお読みください。

- 保護者のもとで遊ばせてください。●安全のため、破損、変形したおもちゃは使用しないでください。●本体に
乗ったり、よりかかたり、つかまったりしないでください。●製品に使用しているひもは指などに巻き
つけたりしないでください。血が通わなくなり危険です。●プラスチック袋を顔から被ったり、顔を覆ったり
しないでください。窒息する恐れがあります。●かたちあわせブロックやはちみつなどは食べ物ではありません。
口の中には絶対に入れないでください。窒息などの危険があります。●電池の交換は保護者の方が行っ
てください。●電池を誤使用すると発熱・破裂・液漏れの恐れがあります。下記に注意してください。・二次
電池(充電式電池)は、絶対に使用しないでください。・古い電池と新しい電池、いろいろな種類の電池を混ぜて
使わないでください。・+-(プラスマイナス)を正しくセットしてください。・遊んだ後は必ずスイッチを
切り電池をはずしてください。・ショートさせたり充電・分解・加熱、火の中に入れてたりしないでください。
・万一、電池から漏れた液が自に入るときはすぐに大量の水で洗い、医師に相談してください。皮膚や服に
付いたときは水で洗ってください。・廃棄するときは、自治体の廃棄物処理の指示に従ってください。●ドア
や絵本、ティッシュボックスなどを持って本体を持ち上げないでください。思わぬ事故の恐れがあります。
●取り外し知育ボードは保護者の方が取り外し、設置してください。●可動部の隙間に指や髪の毛などが巻き
込まれないよう十分に注意してください。●不安定な場所では遊ばせないでください。思わぬケガの恐れがあり
ます。●思わぬ事故の恐れがありますので、ご使用後はお子様の手の届かないところに保管してください。

おねがい

- ご使用前に、取扱説明書(本紙)をよくお読みください。また、読み終わっ
た後は必ず保管しておいてください。
- プラスチック袋は包装材ですので開封後はすぐに捨ててください。
- 本製品を無理にひっぱったり、ぶつけたり、落としたりしないでください。
- 直射日光の当たる所、暖房器具の近くなど温度の高すぎる所、低すぎる
所には置かないでください。
- 本製品は非防水のため、絶対にぬらさないでください。
- 本体が汚れたときは、水でぬらしてから拭いた柔らかない布などで拭い
てください。

電池の入れ方



単4形アルカリ乾電池

- ①本体側面(はちみつ遊びの面)の電池カバーの
ネジをプラスドライバーで矢印の方向にゆる
め、電池カバーをはずします。
- ②単4形アルカリ乾電池3本を+⊖(プラス・マイ
ナス)を間違えないように正しくセットします。
- ③電池カバーのフックを先にはめてから、電池カ
バーを閉じ、プラスドライバーでネジをしま
り締めます。

※長時間遊ばないときはメインスイッチを切り、
電池をはずして保管してください。
※電池が少なくなったアナウンスが流れたら電池
交換を行ってください。

セット内容



電源の入れ方：メインスイッチ

本体天面のスイッチでON(オン)とOFF(オフ)の切り替えができます。



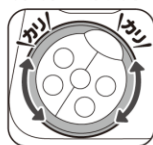
オートスリープ機能

一定時間(約3分間)何も操作をしない場合「はいはい」or「また遊んでね」とプーさんがおしゃべりしてスリープ状態になります。再度遊ぶときは、いずれかのボタンを押してください。スリープ状態から復帰できます。

いたずら遊び

カリカリてんとう虫

くるくる回すとカリカリと音がするよ!



みつばちシーソー

スイッチを右側に倒すと楽しい効果音(「プププ」「トン」「ヒューカン!」)などが出るよ!



手のひらころころドラム遊び

手のひらでころころ転がそう!絵が動くよ!



練習ボタン 指先でボタン練習!

レバー遊び(スマホ風画面)

レバーをスライドすると、おしゃべりや「ヒューン」などの効果音、プーさんのテーマソングが流れます。



ティッシュひっぱり遊び

引っ張れるティッシュ遊び ※ティッシュが出たり入ったりする仕様です。無理に引っ張り出す、無理に箱内に戻すことはしないでください。



ピアノ遊び

ティッシュボックスを外すとピアノ鍵盤が現れるよ!鍵盤を押すと、たくさんの効果音や音楽が流れるよ!



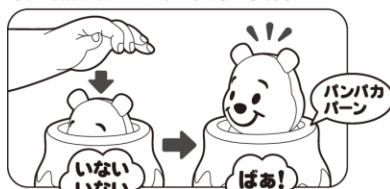
※ピアノの音階は正確なものではありません。

鍵盤を押すと音が流れる順番♪			
	ド	レ	ミ
①	ド	レ	ミ
②	ファ	ソ	ラ
③	シ	ド	ドレミファソラシド
④	曲:くまのプーさん	曲:ちようちよう	曲:ぶんぶんぶん
⑤	曲:ジングルベル	音:くるり〜	音:ワンワンワン
⑥	音:ぼこぼこ	音:つつかたん	音:ぼわぼわ...
⑦	音:ぼんぼん	音:パンバカパン	音:ひゅー

※どの鍵盤でも長押しした場合 ⇒ 曲:くまのプーさん(フルバージョン)

いないいないばあ遊び

プーさんのラルルを下まで押し込むと、おしゃべりと効果音が出るよ!もう一度押すとプーさんがつぼから出てくるよ!



1WAY 6か月頃〜
いたずら いたずら遊び
ボタン・スイッチ
いたずらいっぱい!

2WAY 1才頃〜
ゆびさき 知育遊び
カギドア・ピンポン
ワクワクがいっぱい!

ゆびさき遊び

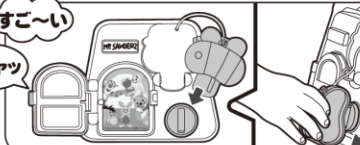
ドアピンポン
ボタンを押すと、プーさんのおしゃべりやたくさんの効果音が出るよ!



「ピンポン」「ピンポンパン...」
「ぼくはプーだよ」「キラキラリン」
「トントン」「プー」「ちゅん」
「ちりんちりん」「ギルギル」
「ぼろぼろぼろ」
「パンバカパン」

カギまわし遊び

ハチのカギを回してドアを開けよう!プーさんが応答してくれるよ!



カギのかたちあわせ

ボードのハチの形に合わせてみよう!



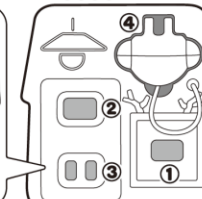
「うわー」「ガチャッ」「がんばってね」
「ギ〜」「すご〜い」などのプーさんのおしゃべりや効果音が出ます。

コンセント遊び



おしりプラグかたちあわせ遊び

難易度の違う4つの穴に差し込んでみよう。2口の穴(③)に入れたら効果音が出てランプがつくよ! ※①②③④の数字は難易度です

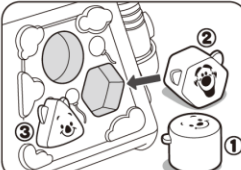


「すご〜い」「うわー」
「水ホホホホン」
「キラリン」
「キラキラキラリン」
「パンバカパン」
などのプーさんのおしゃべりや効果音が出ます。

かたちあわせ遊び

なかまたちのかたちあわせ遊び

難易度の違う3つのかたちあわせ。プーさんがいちばん簡単だよ! ※①②③の数字は難易度です



※\ノマークがついている文字だけの音表現はイメージです。電子音は出ません。