

※写真はソリッドブラックのものを使用しています。

単4形アルカリ乾電池3本使用  
(電池は別売です。)  
REQUIRES 3 LR03 ("AAA" SIZE)  
BATTERIES (NOT INCLUDED)  
※電池はアルカリ乾電池をご使用ください。

注意

- ① 本体を移動させるときはケース内に何も飾っていない状態で行ってください。その際、必ずベース部分を持って移動させてください。  
※カバー部分は絶対に持たないでください。ベース部分が外れて破損する場合があります。
- ② 本体を設置するときには不安定な場所に置かないでください。転倒する場合があります。

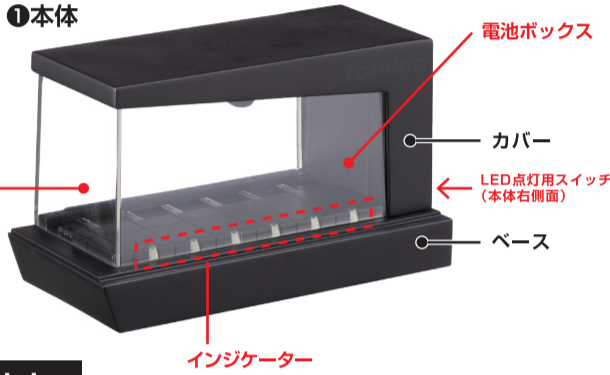
本商品は展示物の保護や保管を目的とした商品ではありません。  
展示物の破損や損傷はいかなる理由を問わず保証はいたしかねますのでご了承ください。

セット内容

- ① 本体 (カバー・ベース) × 1
- ② パーツカバー × 1
- ③ タイヤ止め × 4

ディスプレイエリアサイズ  
(H約53mm×W約113mm×D約55mm)

商品によっては、セット内容が異なります。



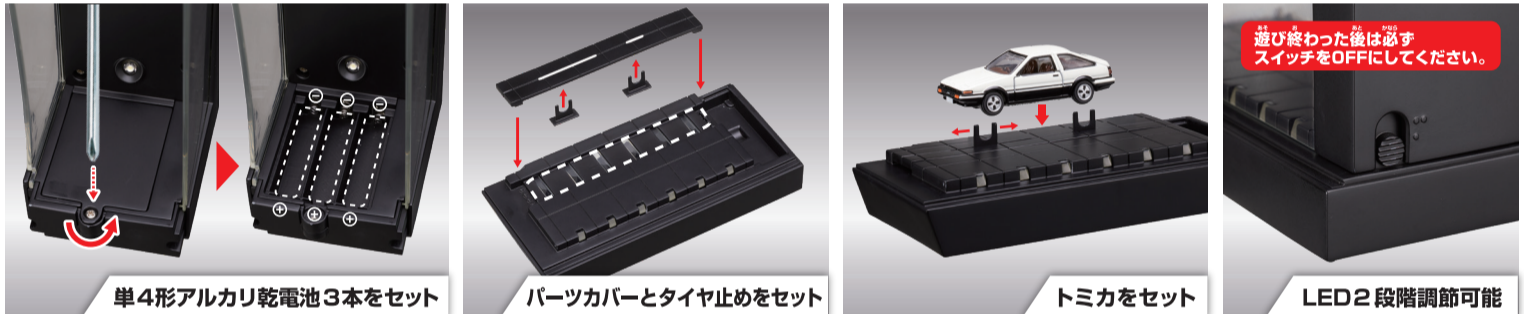
② パーツカバー



③ タイヤ止め



電池の入れ方・トミカのセットの仕方



- ① 本体(カバー)内側の電池プタを図のようにプラスドライバーで開けます。電池ボックスに単4形アルカリ乾電池3本をセットした後、逆の手順で電池プタを閉めます。
- ② パーツカバーの隙間にタイヤ止めを差し込み、本体(ベース)にセットします。※4輪以外のトミカやトミカ以外のものを飾る際はタイヤ止めを外してください。
- ③ タイヤ止めの位置を調節しながらトミカを本体にセットします。(タイヤ止めをタイヤとシャーシのすき間に差し込んでください)トミカが固定されていることを確認し、本体(カバー)を上から被せます。
- ④ 本体右側面のスイッチを上をスライドするとLEDライトが点灯します。光量は2段階から選べます。

スタッキングの仕方

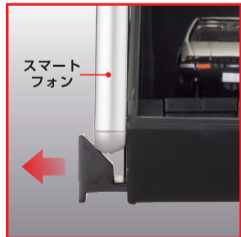


ケースを2段まで積み重ねることができます。下段本体の天面に、上段本体の底面凹部分を合わせて、固定されていることを確認してください。

スマートフォンを使用する場合

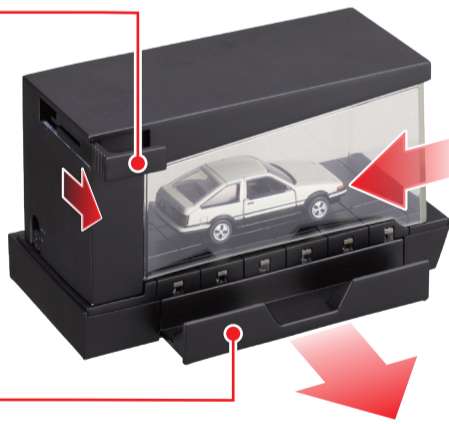
① スマートフォンホルダー

矢印の方向に引き出します。スマートフォンをセットした後に、引き出し幅の調整を行ってください。スマートフォンホルダーが本体から外れた場合は、下図のように差し込んでください。



② スマートフォンスタンドを引き出す

矢印の方向に引き出します。スマートフォンスタンドの傾斜を使ってスマートフォン画面の位置を調整できます。スマートフォンスタンドの引き出し幅が増えるほど、スマートフォンの位置が低くなります。



③ スマートフォンをセット

スマートフォンホルダーとスマートフォンスタンドを引き出した後にスマートフォンを本体にセットします。

<対応スマートフォンサイズ>  
最小サイズ: 横 135 × 縦 65 × 厚さ 6mm以上  
最大サイズ: 横 160 × 縦 80 × 厚さ 10mm以下  
※条件を満たしていても機種別の形状によっては使用できない場合があります。  
※使用する際はスマートフォンカバーを取り外してください。

<メンテナンス時の注意>  
本体を磨いたり汚れを落とす際は柔らかい布(市販のメガネ拭きなど)を使ってやさしく拭いてください。

インジケーター



スマートフォンの光を透過させることで専用インジケーターが光ります。

**警告 (けいこく)**  
保護者の方へ必ずお読みください。  
●小部品があります。誤飲・窒息の危険がありますので、3才未満のお子様には絶対に与えないでください。

**注意 (ちゅうい)**  
●暗いところで遊ばないでください。●光源をのぞき込まないでください。目を傷める危険があります。●点滅部分は長時間見ないでください。人によっては体調を崩す場合があります。●光の点滅により気分が悪くなったなら直ちに使用をやめ、医師に相談してください。●思わぬ事故の恐れがありますので、ご使用後は3才未満のお子様の手の届かないところに保管してください。●電池を誤使用すると発熱・破裂・液漏れの恐れがあります。下記に注意してください。●二次電池(充電式電池)は絶対に使用しないでください。●+-(プラス・マイナス)を正しくセットしてください。●古い電池と新しい電池、いろいろな種類の電池を混ぜて使用しないでください。●遊んだ後は必ずスイッチを切り電池を外してください。●ショートさせたり充電、分解、加熱、火の中に入れたりしないでください。●万一、電池からもれた液が目に入ったときはすぐに大量の水で洗い、医師に相談してください。●ひふや服についたときは水で洗ってください。●廃棄するときは、自治体の廃棄物処理の指示に従ってください。

<使用上の注意> ○各部分は無理に曲げたり、引っ張ったりしないでください。破損の恐れがあります。○包装材は開封後すぐに捨ててください。

遊び終わった後は必ず  
スイッチをOFFにしてください。

※トミカ(ミニカー)などセット内容以外のものは別売です。  
※写真と商品は多少異なる場合がありますがご了承ください。  
※写真のトミカは2021年8月現在のものです。予告なしに販売を中止する場合があります。  
※トミカ(ロングタイプ)などサイズが大きいものは使用できません。  
タカラトミーグループお客様相談室  
0570-041031 電話受付時間 10-17時  
月-金曜日(土曜・日曜・お盆・年末年始を除く)  
本製品のお客様サポートは日本国内での購入かつ日本国内からのお問い合わせに限りです。(Customer service is only available in case this product purchased in Japan and inquired from Japan domestic.)  
発売元: 株式会社タカラトミー  
〒124-8511 東京都葛飾区立石 7-9-10  
© TOMY MADE IN CHINA