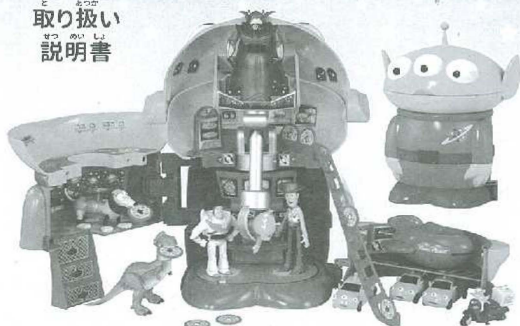


**取り扱い
 説明書**



フィギュア・ディスプレイケースは別売です。 ©Disney/Pixar Slinky® Dog ©Poof-Slinky, Inc.

保護者の方と一緒に読んでください。

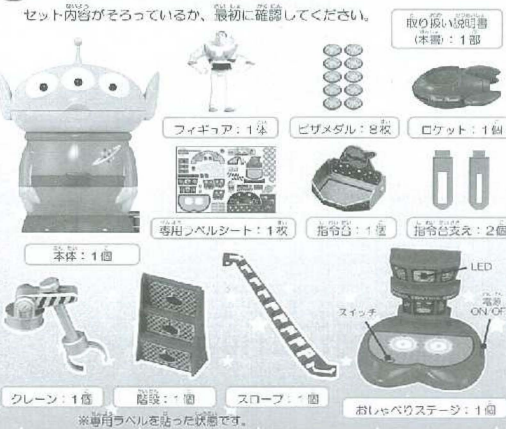
この度は、タカラトミー「とんどんおしべりコレクション ピザプラネットに变身エイリアン」をお買い上げいただきまして、誠にありがとうございます。ご使用前に、この取り扱い説明書（本書）をよくお読みください。また、読み終わった後は必ず保管しておいてください。

※セット内容以外は入っていません。
 ※写真やイラストはイメージです。実際の商品とは多少異なる場合があります。
 ※単3アルカリ乾電池3本使用(別売り)。
 REQUIRES 3 LR6 1.5 AA SIZE BATTERIES (NOT INCLUDED)

もくじ

★セット内容	1	★専用ラベルシートを貼ろう!	4
★遊ぶ前に	2	★ピザを焼こう!	5
★1.電池の入れ方		★ロケット・ピザメダルを飛ばそう!	6
★2.電池交換の仕方		★ステージにフィギュアを置いてみよう!	7
★3.オートスリープ		★ひとりのとき	
★4.初期化モード		★ふたりのとき	
★ピザプラネットで变身エイリアンで遊ぼう!	3	★困ったときは	8
★組み立て方			

1 セット内容



警告 (けいこ)
 保護者の方へ 必ずお読みください。

●小部品があります。誤飲窒息の危険がありますので、3才未満のお子様には絶対に与えないでください。●航空機、病院など精密機械のあるところ、混雑した場所、自動車内等では使用しないでください。電波が電子機器や医療用電子機器、心臓ペースメーカー等に影響を及ぼし、誤作による事故の危険があります。●心臓ペースメーカーを装着されている場合は、装着部から22cm程度以上離して使用してください。

注意 (ちゅうい)

●思わぬ事故の恐れがありますので、ご使用前は3才未満のお子様の手が届かないところに保管してください。●電池を誤変換すると発熱・破裂・液漏れの恐れがあります。下記に注意してください。●二次電池(充電式電池)は、絶対に使用しないでください。●古い電池と新しい電池、いろいろな種類の電池を混ぜて使わないでください。●+(-) (プラス・マイナス)を正しくセットしてください。●遊んだ後は必ずスイッチを切り電源をオフしてください。●ショートさせたり充電、分解、加熱、火の中に入れてたりしないでください。●方、電池から離れた蓋が自ら入ったときはすぐに入量の水で洗い、医師に相談してください。皮膚や眼に付いたときは水で洗ってください。●廃棄するときは、自治体の廃棄物処理の指示に従ってください。●プラスチック袋を前から被ったり、首を回したりしないでください。窒息する恐れがあります。●可動部の隙間には指などを入れないでください。はさまれてケガをする恐れがあります。●ケガや事故、盗品の被害の恐れがありますので、無理な力を加えないでください。●保護者の方と遊ばせてください。●ぶつかけたり、ふりまわすなど、乱暴な遊びをしないでください。●思わぬ事故の恐れがありますので、ご使用前は3才未満のお子様の手が届かないところに保管してください。●本製品は、日本国内でのみ使用してください。

＜使用上のお願ひ＞
 ○ご使用前に本書をよくお読みください。また、読み終わった後は必ず保管しておいてください。○梱包材は開封後すぐに捨ててください。○本体を湿気まみれにしないでください。○直射日光の当たる所、暖房器具の近くなど温度の高すぎる所、低すぎる所には置かないでください。○本体は、非防水のため、絶対にぬらさないでください。○とんどんおしべりコレクションシリーズフィギュア以外はおしべりステージに置かないでください。故障の原因となります。○正常に動作しない場合は、電池を入れ直してください。

2 遊ぶ前に...

1. 電池の入れ方

- おしべりステージ裏面にある電池ボックスのカバーのネジを+ (プラス) ドライバーでゆるめます。
- 電池カバーをあけて、単3乾電池3本の+ (プラス/マイナス) をよく確認して正しくセットしてください。セットした後、電池カバーのネジを+ (プラス) ドライバーでしっかり締めてください。

※電池はアルカリ電池をご使用ください。
 ※電池交換は保護者の方が行ってください。

2. 電池交換の仕方

- 電池の容量が少なくなると、「ビビビ」ビビビ」電池を交換してください。」と音声が出るので、速やかに電池の交換をしてください。
- 音声小さくなったり、聞こえなくなったときは、乾電池をすべて新しいものに交換してください。

◆電池交換の手順

- あらかじめ新しい電池を準備してください。
- 電池交換は早めに行ってください。電池を抜いてから長時間おいたままにすると、多量のデータが消えてしまうことがあります。
- 電池が完全に消耗したり、手帳を充電するとデータが消えてしまうことがあります。

3. オートスリープ

電池の消耗を防ぐため、2分間ステージにフィギュアがタッチされなかったり、スイッチが押されないと自動的に電源がスリープになる機能です。睡りてほしいときは、スイッチを押すと電源がONになります。

4. 初期化モード

スイッチを押しながら電源をONにすると、「初期化モード」に入ります。「初期化モード」データを消して初期化しますか? スwitchを押すと初期化します。」と音声が出るのでスイッチを押してください。

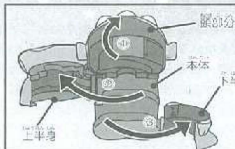
30秒間スイッチが押されなかった場合は、初期化されずに引き続き遊ぶことができます。

3 ビザプラネットで変身エイリアンで遊ぼう！

組み立て方

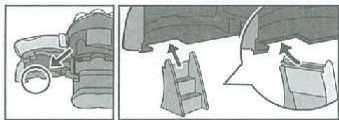
1. 本体の取り付け

①本体頭部分の真ん中から口を開けるように、上を持ち上げて開きます。
②本体中央部分の上半身を、右側面から左へ開きます。
③下半身は、左側面から右へ開きます。



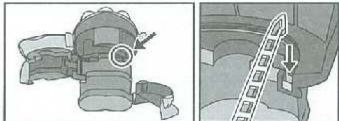
2. 靴の付け方

開いた上半身の下の両側にある穴に靴の踵を取り付けます。
※踵を取り付けると本体が倒れてしまうので、遊ぶときは必ず踵を取り付けてください。



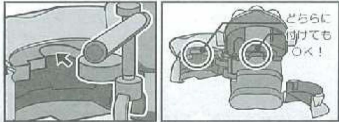
3. スロープの付け方

本体中央の右側にあるくぼみに、スロープを上から差し込みます。



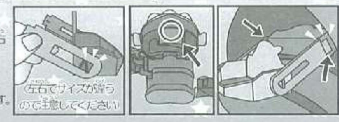
4. クレーンの付け方

開いた上半身の奥のくぼみ（もしくは中央部分の奥のくぼみ）に、クレーンをはめ込みます。



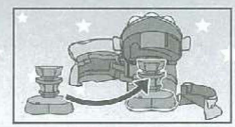
5. 控台色の取り付け

前面部分の両側にあるパーツを左右にはめ、頭部分の上半身のベースに、パーツを取り付けた指先台を奥からハチンとはめます。



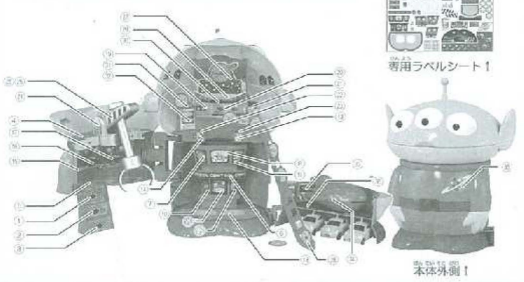
8. おしゃべりステージの付け方

すべてのパーツを取り付けた後、おしゃべりステージを本体中央に置いて完成！



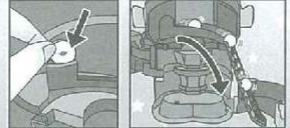
4 専用ラベルシートを貼ろう！

専用ラベルシートの番号と、本体の番号が同じところにシールを貼ってね！
※A・B・Cのシールは、好きなところに自由に貼ってください。



5 ビザを焼こう！

オープンにピザメダルを入れるとレーンに沿ってピザが焼かれるんだ。焼き上がったピザはスロープをつたってコロコロ落ちてくるよ！



6 ロケットでピザメダルを飛ばそう！

ロケットの前にあるくぼみにピザメダルをセットしてね。ロケットの底にある翼を押すとピザメダルが飛んでくよ！



7 ステージにフィギュアを置いてみよう！

LEGOが販売している箱におしゃべりステージのおしゃべりエリアの枠内にフィギュアを置くとおしゃべりをします。

ひとりのとき
2カ所あるおしゃべりエリアのどちらかの枠内に付属のバス・ライターのフィギュアを1体乗せると、おしゃべりします。

ふたりのとき
2カ所あるおしゃべりエリアのどちらかの枠内に「どんどんおしゃべりコレクション」のフィギュアを2体それぞれ乗せると、フィギュア同士で会話します。

※おしゃべりエリア1カ所につき、おしゃべりできるのは1体です。おしゃべりエリア1カ所に2体以上のフィギュアを乗せるとおしゃべりしません。

◆スイッチアクション
フィギュアを乗せた状態で、おしゃべりステージのおしゃべりスイッチを押すと、フィギュアがしゃべります。フィギュアが壊っていない状態でスイッチを押すと、エイリアンの声がかかります。

◆おしゃべりマーク
フィギュアの足の裏に凸凹のようなマークが付いています。おしゃべりマークが付いている方の足を、おしゃべりステージの上に載せてください。

どんどん遊ぶとたくさんおしゃべりを覚える！

※覚えなおしゃべりは、データとして記憶されます。

たくさん遊んでおしゃべりマークを覚えるよ！

新しいおしゃべりマークを覚えるよ！

特別な場所に行くよ、おしゃべりマークが覚えるよ！イベントがあるときは、下記のURLに情報が掲載されるよ！

<http://www.takaratomy.co.jp/product/disney/>

8 困ったときは…

- ★音がでない。
※電源スイッチをOFFにした後、ONにしてください。それでも同じように動かない場合は、電池の残量が少なくなっている可能性があります。すべて新しい電池に交換してください。
- ★おしゃべりステージにフィギュアを置いても、音が鳴らない、音が小さい。
※ステール製のフィギュアでは、音操作する場所があるので場所を変えてください。それでも同じように動かない場合は、電池の残量が少なくなっている可能性があります。すべて新しい電池に交換してください。
- ★スイッチを押しても、音が鳴らない、音が小さい。
※電池の残量が少なくなっている可能性があります。すべて新しい電池に交換してください。
- ★電池交換しても上記が改善されない。
※電源スイッチをOFFにした後、ONにしてください。それでも同じように改善しない場合は「初期化」を行ってください。または、おしゃべりステージの電池のRESETスイッチを押してください。
※電池交換の仕方は、「2.遊ぶ前に…」をご覧ください。
※初期化をしたり、RESETスイッチを押しても、覚えなおしゃべりは消えません。

タカラトミーでは「子供たちに安全で楽しいおもちゃと遊ぶ環境を一に考えており、そのため、常に製品に対して、改良を行っています。お買い上げの際に同一製品の保証書も必ずお持ちください。保証書には「保証期間」や「保証内容」が記載されています。保証期間が満了した場合は、保証書を持って来店してください。保証期間が満了した場合は、保証書を持って来店してください。

タカラトミー お客様相談室 03-5553-1081
〒124-8511 東京都葛飾区立石7-9-10
営業時間：月曜～土曜 10:00～17:00
TEL: 03-5553-1081

0570-041031
<http://www.takaratomy.co.jp/support/index.html>

発売元：株式会社 タカラトミー
●このタカラトミーの真価はインターネットで<http://www.takaratomy.co.jp>