

ダイアクロン隊
3つの誓い

1. 正しいことには勇気を持って行動しよう！
2. 平和を愛するやさしい心をわすれるな！
3. ワルター軍と戦おう！



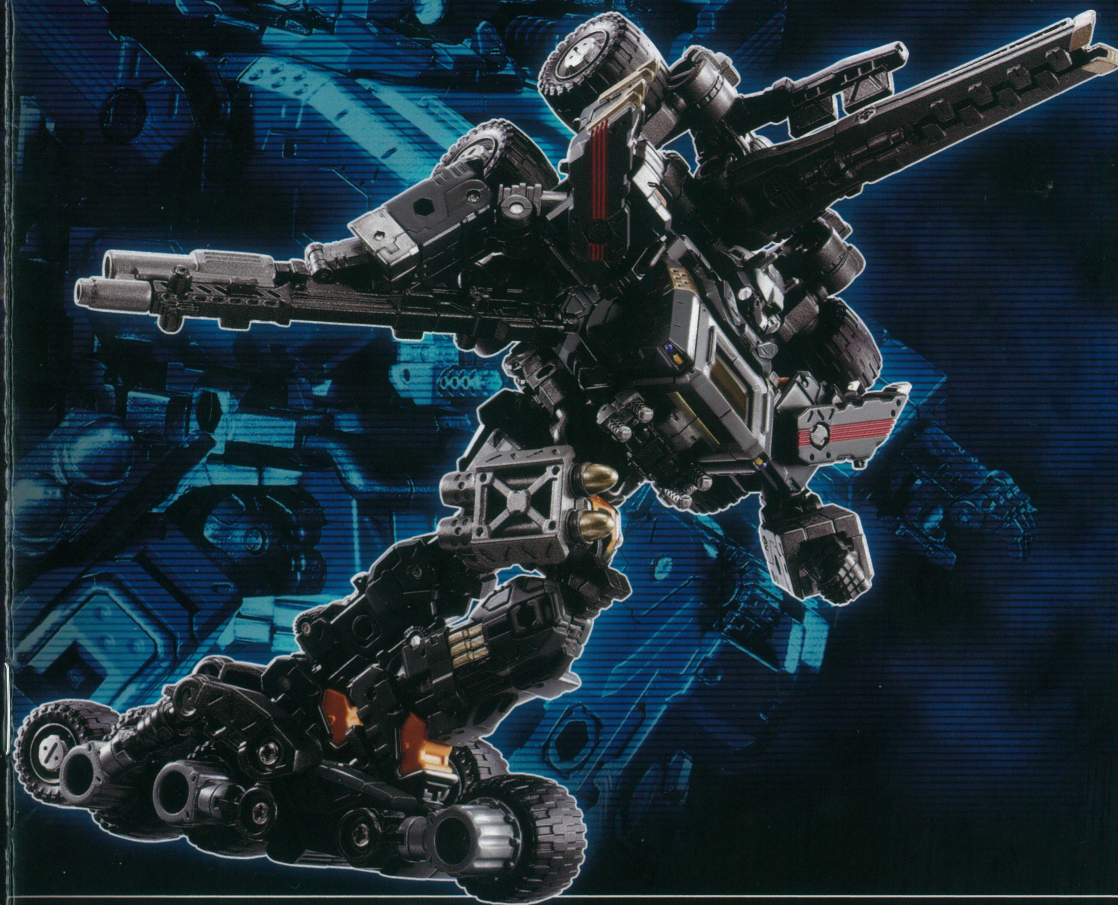
TAKARA
TOMY

対象年齢 15才以上



TACTICAL MOVER

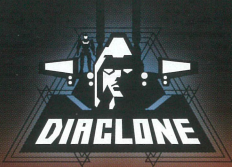
タクティカルムーバー



GALE VERSALTER <RAVAGER UNIT>

ゲイルヴァーサルター<ラヴェイジャーユニット>

© TOMY ※写真、イラストと商品は異なる場合があります。



※本パンフレットで使用されている写真およびイラストはイメージです。
 実際の商品とは異なる場合がございますので、予めご了承ください。
 ※ゲイルヴァーサルター<ラヴェイジャーユニット>以外は別売です。
 ※この商品はゲイルヴァーサルター<ラヴェイジャーユニット>が1セット入っています。





複雑かつ多様化する侵略異星人ワルダーの攻撃パターンに対し世界各地のダイアクロン主要基地では、大規模な作戦展開を実行する主力戦闘部隊とは別働運用可能で、様々な細分化された事案に対処可能な、戦術特化部隊編成の必要に迫られた。その主戦力マシンとして、現状のワルダーサイドの最小個体戦力値の強化にも対抗出来るパワーを持つ、最新鋭の戦闘マシンがダイアクロン科学テクノロジーの粋を集めて開発された。戦術機動機兵<タクティカルムーバー>の誕生である。

タクティカルムーバーとは

<タクティカルムーバー>はPS (パワードスーツ) 機の敏捷機動性とトライヴァース機の互換可変機能性を内包し、尚且つPS機以上の戦闘力とトライヴァース機以上の汎用性を併せ持つ可変型戦術機動マシンの総称である。互換型多目的戦闘システム<VERS>を母体として開発された可変フレームシステム<V.F.S=ヴァース フレーム システム>とコックピットモジュール<タクティカル・ボレット>で構成され、状況によって戦闘ビークル/2脚型高機動マシン/人型戦闘マシンへと形態を変え様々な戦闘、ミッションに対応する。

タクティカルムーバーのプロト機は最もバランスの取れた戦闘ポテンシャルを持つPSマニユェバ機・γタイプをベンチマークモデルとして設定し、決戦モード時の最大出力・機体強度・駆動力等総合機体戦力値をPSM-γ機の6倍以上にブローアップさせる事を目標として開発されている。

また、全てのタクティカルムーバー機にはPSM-γ機で初めて実戦導入された多重連携攻撃システム<ネクサス>が標準搭載されており、戦闘状況によって単体での独立戦闘機動モードから複数の機体と連動する多重連携戦闘機動モードに切り替え、一条乱れぬ複雑なアタックフォーメーション攻撃で確実かつ速やかに目標を完全撃破する。PSM-γ機同様にチーム戦闘機動でその真価を発揮するマシンである。

さらにはPS機や中型マシンのトライヴァース機等と同様に、飛行・走行・砲撃等の機能を特化する専用の外付けオプションユニットも用意されており、それらのユニットとのコンビネーションによってより強力かつ高度な戦闘機動を実行する。

MANEUVER MODE

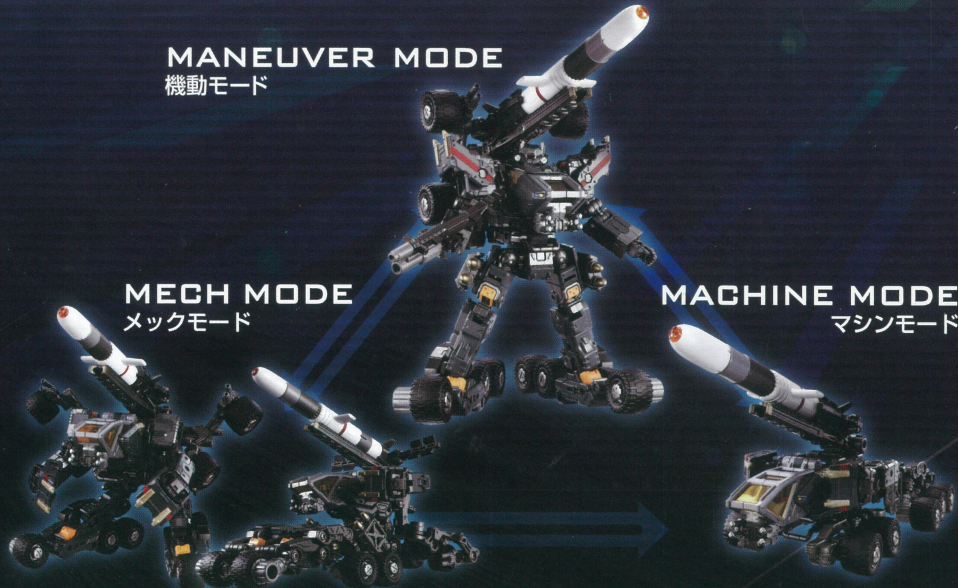
機動モード

MECH MODE

メックモード

MACHINE MODE

マシンモード



GALE VERSAULTER

<RAVAGER UNIT>

ゲイルヴァーサルター<ラヴェイジャーユニット>



FRONT



REAR

TACTICAL BULLET CORE / GALE TYPE

タクティカルボレットコア / ゲイルタイプ

BIG AI搭載のヘッドユニットを内蔵したコントロールモジュールマシン。特徴的な高視界性の耐爆キャノピーは、決戦モード時にはフロントの一部以外は装甲で覆われ有視界とVRモニターを併用して操縦する。主武装は2基の2連ガトリング砲。



DIA-NAUTS

ダイアクロン隊員

強化アーマースーツ<ダイアテクター>を装着したゲイルヴァーサルターのパイロット。

<ダイアクロン隊員 Ver.2.0>

身長 3cm のボディに頭・腕・脚等合計 10ヶ所の関節可動部を搭載、搭乗体勢はもちろん多彩なポーズ表現が可能な種小アクションフィギュア。足裏にはネオム磁石を内蔵し鉄などの吸着素材上で自立可能。

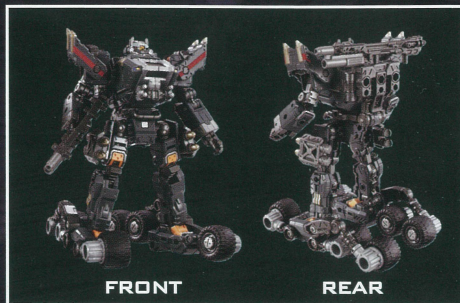


※この商品はゲイルヴァーサルター<ラヴェイジャーユニット>が1セット入っています。

RAVAGER UNIT ラヴェイジャーユニット

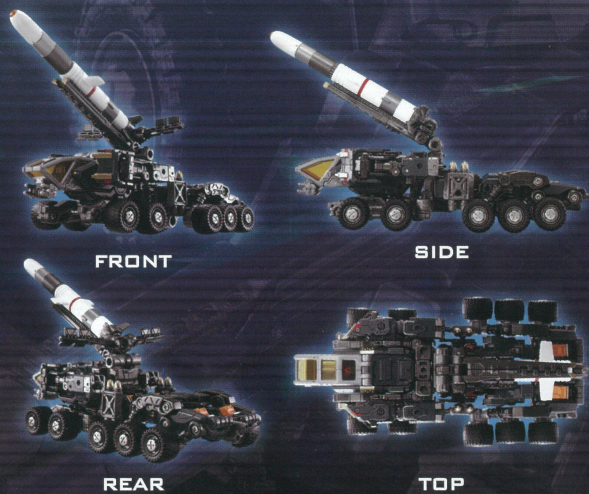


<ラヴェイジャーユニット>は強力な拠点破壊攻撃を可能とする特殊戦術型の戦闘機動ユニットだ。最大の攻撃武装<ドローン型FZ誘導弾・IKAZUCHI>は一般的な誘導弾としての使用の他、ドローン兵器的な遠隔操縦運用も可能な戦術兵器である。高速移動中のゲイルヴァーサルターが並走出来る程の超低速飛行から重力圏突破の極超速飛行まで飛行速度コントロールが可能なのだ。FZ誘導弾の発射後のランチャー部はFZカートリッジ弾を撃ち出すレールガンとなり追撃戦闘時の主力武装となる。



ゲイルヴァーサルター基本形態

MACHINE MODE マシンモード



堅牢な車体構造と計十輪のホイールを有したミサイル輸送起立発射車両型のマシン形態。FZ誘導弾の弾頭部は作戦展開地点までは分離した状態で格納～発射直前に推進部と接続して本体を構築～発射態勢に入るというプロセスを踏む。誘導弾を支える左右のアームは展開後、目標追尾レーダーとして機能する。

FZ 誘導弾の発射展開プロセス



FZ 誘導弾を格納輸送

ランチャー展開

弾頭と推進部を接続

弾頭セット完了

アームレーダー展開～発射準備完了

MECH MODE メックモード

決戦モードへの即時変形が可能な高速移動形態と機体を低重心化させ安定した格闘機動を行う2腕型重機動マシン形態がある。

2腕型重機動マシン形態



臨戦高速移動形態



GALE MODULAR MODE ゲイルモジュラーモード



VFS(ヴァースフレームシステム)を介さずに、ゲイル型ボロケットコアとラヴェイジャーユニットで構築した高速ミサイルランチャーマシン。先頭部は分離して4輪装甲車としての運用が可能だ。

※この商品はゲイルヴァーサルター<ラヴェイジャーユニット>が1セット入っています。



FZ MISSILE DRONE IKAZUCHI ドローン型FZ誘導弾・IKAZUCHI

超絶な破壊力を秘めたフリーゾンプラズマ反応型の誘導弾。大気圏外の敵も破壊可能な攻撃射程を持つ。ドローン機動的な遠隔操縦も可能。

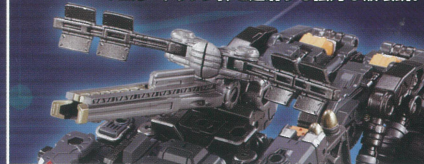


FRONT

REAR

POWER RAILGUN パワーレールガン

FZカートリッジ弾を速射する強力な破壊銃。



DOUBLE RAPID MACHINE GUN 速射2連機銃

左右前輪基部に装備された2連機銃。



CLAW CRUSHER 電磁装甲 クロークラッシャー

電磁防御方式のショルダーアーマー。クロークラッシャーとして拳にも装着可能。



ROCKET LAUNCHER/ACCELERATION BOOSTER ロケットランチャー/加速ブースター

補助攻撃用ロケット弾。基部は高速走行時の加速ブースターとして機能する。ブースターのエネルギー供給は腿部コネクター経由で行う。



FZ GRENADE BEAM GUN FZグレネードビーム機銃

FZバルスビーム グレネードビームの選択発射が可能な光学攻撃機銃。フレームは打撃攻撃にも耐える超硬度重合金製。

