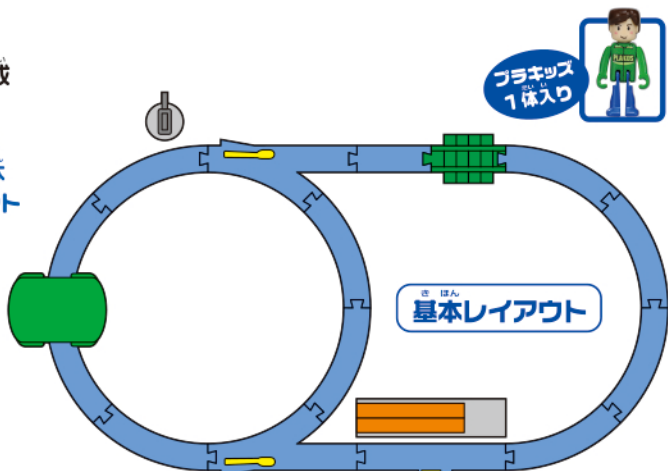


セット内容

- N700A新幹線 × 1編成
- 1/2直線レール × 1本
- 曲線レール × 10本
- ターンアウトレール(L,R) × 各1本
- トンネル × 1セット
- 高架駅 × 1個
- ストップレール × 1本
- 地上信号機 × 1個
- ガードー橋 × 1個
- シール × 1枚



プラキッズ
1体入り

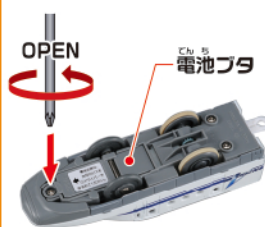
レイアウトサイズ

(W)940mm × (D)500mm × (H)95mm

遊ぶかた(動力車の動かしかた)

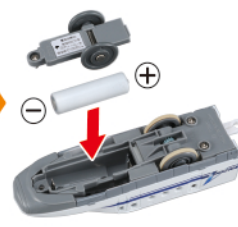
遊ぶときは髪の毛を車輪にまきこまれないように注意してください。

① 電池フタの取り外しかた



プラスドライバーで先端のネジをゆるめ、電池フタを前輪と一緒に取り外してください。

② 乾電池の入れかた



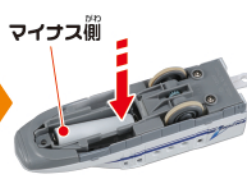
写真のように単3乾電池1本を⊕ ⊖を間違えないように、正しくセットしてください。(電池は少し斜めにセットされます。)

③ スイッチの入れかた



● 低速・高速の切り換えができます。
● 矢印のONの方向へスイッチを入れてください。
※手で押して走らせるときは、スイッチをOFFにしてください。

④ 電池の取り外しかた



電池の矢印部分を軽く押し、電池のマイナス側を持ち上げ、電池を取り出してください。
※遊び終わった後は、電池を外して保管してください。

- スイッチレバーが動かなくなった場合には、動力車輪を指で前後に回しながらスイッチレバーを切り換えてください。
- 電池が入っていても動かない場合には、スイッチレバーをONにして動力車輪を指で回してください。

遊ぶかた

ストップレールの操作のしかた
レバー操作で、車両を発車・停車させることができます。



地上信号機の操作のしかた



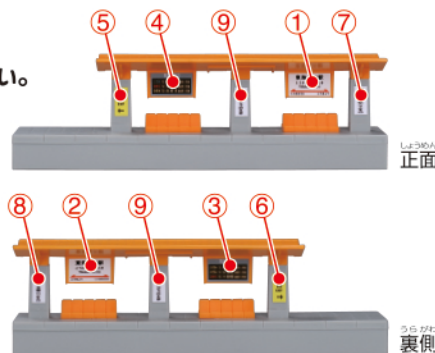
レバーを動かすと、信号が変わります。

シールの貼りかた

右の写真を参考にして駅にシールを貼ってください。



シール



ブロックトンネルの組み立てかた
写真を参考に組み立ててください。



レールの組みかた

レールの着脱は上下に行ってください。折り曲げたり、ひねったりして無理に着脱すると破損する場合があります。一部の堅い材質(PS・ABS)などのレール・情景部品では特にご注意ください。

警告(けいこく)

保護者の方へ 必ずお読みください。

● 小部品があります。誤飲・窒息の危険がありますので、3才未満のお子様には絶対に与えないでください。

注意(ちゅうい)

- 思わぬ事故の恐れがありますので、ご使用後は3才未満のお子様の手の届かないところに保管してください。
- 電池を誤使用すると発熱・破裂・液漏れの恐れがあります。下記に注意してください。
 - ・ 二次電池(充電式電池)は絶対に使用しないでください。
 - ・ ⊕ ⊖(プラス・マイナス)を正しくセットしてください。
 - ・ 遊んだ後は必ずスイッチを切り電池をはずしてください。
 - ・ ショートさせたり充電、分解、加熱、火の中に入れたりしないでください。
 - ・ 万一、電池からもれた液が目に入った場合は大量の水で洗い、医師に相談してください。ひふや服に付いたときは水で洗ってください。
 - ・ 廃棄するときは、自治体の廃棄物処理の指示に従ってください。
- 車輪に指や髪の毛や衣服などをはさまれないように注意してください。
- 絶対に車両を振り回さないでください。ぶつかると思わぬケガをする恐れがあります。
- 可動部を無理な方向へ引っ張ったり曲げたりしないでください。破損する恐れがあります。
- プラスチックの袋を頭から被ったり顔を覆ったりしないでください。

お願い

- 梱包材は開封後すぐに捨ててください。
 - プラレールの車両は形状を再現するため、車両全長や車両重量に違いがあります。そのため、車両の走行スピードの違いや部品の組合わせにより本来の遊びが出来ない場合があります。ご了承ください。
 - プラレールの改造は絶対にしないでください。改造などを行いますと、走行や遊びに支障が出たり、故障の原因となる可能性があります。
- ※ プラレール商品に入っているレールやその他の商品の一部には、安全性や遊びやすさを考慮してやわらかい材料を使用しております。そのため、多少の「そり」「ねじれ」などがありますが、不具合ではありません。手などで平らに置いてご使用ください。

材質表示

● N700A新幹線 本体、先頭車シャシ : ABS 中間車、後尾車シャシ : PS 車輪 : PE 動力輪 : ABS カプラー : PC スイッチレバー : POM ゴム車輪 : 天然ゴム	● 高架駅 屋根 : ABS ホーム、イス : PS	● 地上信号機 本体、レバー : ABS ベース : PE	● トンネル : PS
● レール 1/2直線レール、曲線レール、ポイントレバー : PP ターンアウトレール : PE ストップレバー : ABS ストップレール : PS	● ガーター橋 : PP	● プラキッズ 顔、体、髪 : ABS 手、足 : PA	

タカラトミーでは「子どもたちに安全で楽しいおもちゃと夢を」を第一に考えております。そのため、常に製品に対し研究、改良を行っており、お買い上げ時期によって同一製品の中にも多少異なるものや、パッケージの写真やイラストなどと異なる場合がございます。製品につきましては、万全の注意を払って製造に当たっておりますが、万一お気付きの点がございましたら下記までご連絡ください。
タカラトミーグループ お客様相談室 おかけ間違いのないようご注意ください

0570-041031

電話受付時間 10~17時
月曜日~金曜日(土日・祝日を除く) <http://www.takaratomy.co.jp/support/index.html>

発売元: 株式会社 タカラトミー
〒124-8511 東京都葛飾区立石 7-9-10

JR 東海承認済

© TOMY
MADE IN THAILAND

対象年齢 3才以上

玩具安全基準合格
4904810 48304 5

ST 17
(一社)日本玩具協会
東京都墨田区東船場 4-22-4



● たいのいタカラトミーの情報はインターネットで <http://www.takaratomy.co.jp>



袋: PE
取っ手: PE



外箱
仕切り