

ZW53

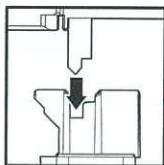
コアドライブウェポン イグニッションブースター

改造マニュアルの訂正

改造マニュアルの組み立て手順 15 におきまして誤りがありました。

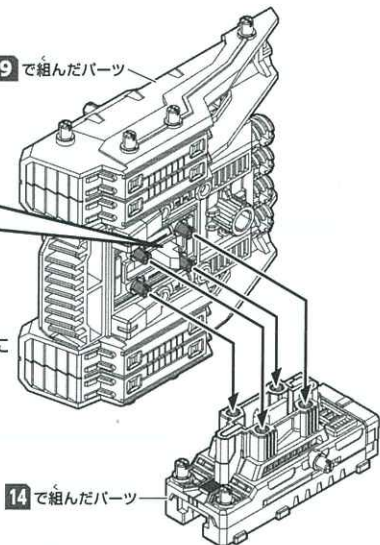
正しくは以下の図をご参照ください。

15



※ 9 で組んだパーツを閉じた状態で、14 で組んだパーツに取り付けてください。

9 で組んだパーツ



14 で組んだパーツ